

收文編號	收文日期	期	歸檔編號
3802	104.12.25	165	

檔號：
保存年限：

衛生福利部中央健康保險署 函

機關地址：臺北市信義路3段140號
傳真：(02)27026324
聯絡人及電話：林佑縉(02)27065866轉2654
電子信箱：A110952@nhi.gov.tw

106
台北市安和路一段29號9樓

受文者：中華民國醫師公會全國聯合會

發文日期：中華民國104年12月24日
發文字號：健保醫字第1040034424號
速別：普通件
密等及解密條件或保密期限：
附件：如主旨

主旨：檢送104年1-11月「西醫基層院所合理門診量」觀察指標
月統計資料如附件，請查照。

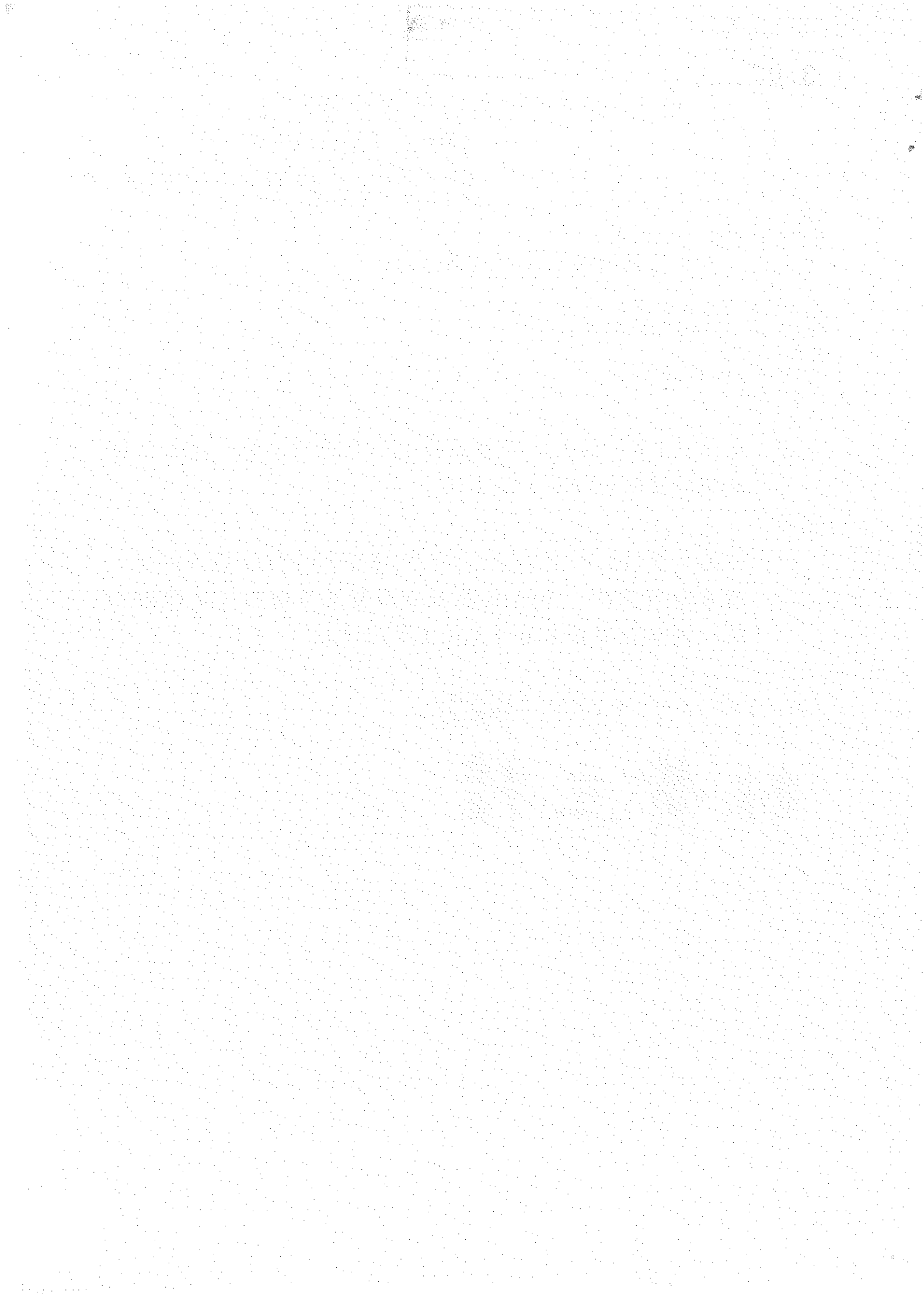
說明：

- 一、依據本署104年7月2日健保醫字第1040033387號函辦理。
- 二、請貴會定期於「全民健康保險西醫基層總額研商議事會議」說明本項資料運用方式及管理措施。

正本：中華民國醫師公會全國聯合會

衛生福利部中央
健康保險署投對單(1)

署長黃三桂



指標1、「西醫基層」開診率

週末假日別/ 看診年月	總 日 數	看診診所數		看診率			
		值	成長率	值			
				平均值(標準差)	增減值	最小值	最大值
星期六							
104年	48	10,033	-1.4%	83.36% (12.95%)	-2.31%	15.29%	90.13%
10401	5	9,359	0.9%	87.21% (2.31%)	-1.88%	83.12%	88.62%
10402	4	9,401	0.4%	69.25% (36.16%)	-0.52%	15.29%	90.13%
10403	4	9,320	0.1%	87.46% (0.55%)	-0.62%	86.76%	88.05%
10404	4	9,306	0.4%	84.33% (5.67%)	1.48%	75.83%	87.51%
10405	5	9,339	0.1%	86.74% (0.47%)	-0.99%	86.14%	87.24%
10406	4	9,222	-0.3%	82.49% (8.48%)	-5.37%	69.79%	87.35%
10407	4	9,255	-0.2%	85.95% (0.36%)	-0.53%	85.48%	86.31%
10408	5	9,285	-0.4%	75.59% (22.73%)	-11.22%	34.95%	86.44%
10409	4	9,230	-0.4%	86.12% (1.67%)	-1.48%	83.62%	87.05%
10410	5	9,339	0.3%	84.66% (5.71%)	-1.94%	74.57%	88.67%
10411	4	9,237	-1.4%	86.93% (0.37%)	-0.62%	86.54%	87.43%
星期日							
104年	48	5,454	-8.9%	23.73% (3.61%)	-1.22%	18.20%	38.38%
10401	4	2,809	-14.7%	23.54% (0.35%)	-2.44%	23.17%	23.91%
10402	4	4,442	-6.8%	33.97% (6.06%)	2.27%	25.05%	38.38%
10403	5	2,975	-4.1%	23.26% (0.55%)	-0.82%	22.63%	23.97%
10404	4	2,794	-5.4%	22.38% (1.74%)	-1.71%	19.85%	23.63%
10405	5	2,917	2.5%	22.92% (0.27%)	-0.85%	22.59%	23.28%
10406	4	2,782	-19.8%	22.80% (0.52%)	-2.46%	22.36%	23.42%
10407	4	2,819	-7.2%	23.15% (0.18%)	-1.41%	22.90%	23.32%
10408	5	3,108	-5.8%	23.35% (0.74%)	-1.36%	22.30%	24.12%
10409	4	2,678	-5.8%	21.57% (2.25%)	-1.48%	18.20%	22.73%
10410	4	2,666	-4.8%	22.28% (0.28%)	-1.13%	22.02%	22.55%
10411	5	2,855	-9.5%	22.50% (0.24%)	-1.51%	22.25%	22.82%

註：資料來源：健保署二代倉儲（IC卡就醫紀錄檢視表）；

健保署MRE系統（IC卡上傳資料彙整程式）（104.11.23擷取）

◎資料範圍：就醫類別（TREAT_TYPE）為01-04、06-08及AI（不含急診、交付機構、住院案件）

◎西醫基層：取權屬別為西醫診所（21-26、29-36、39-41）之醫療院所申報案件。

◎看診診所數：該月（年、季）曾經開診之院所數。

◎成長率、增減值：與去年同期比較。

◎日看診率=該日看診院所數/該月總院所數(當月開診1天以上之診所總數)。

1. 月平均值=加總日看診率/該月天數。

2. 年平均值=加總日看診率/該年天數。

◎最大值、最小值、標準差：以日看診率計算該區間之分布情形。

◎增減值：與去年同期之平均值相減。

指標1、臺北區「西醫基層」開診率

週末假日別/ 看診年月	總 日 數	看診診所數		看診率			
		值	成長率	值			
				平均值(標準差)	增減值	最小值	最大值
星期六							
104年	48	2,951	-1.2%	82.50% (14.55%)	-2.80%	9.96%	90.14%
10401	5	2,732	1.1%	87.00% (2.96%)	-2.17%	81.75%	88.80%
10402	4	2,733	0.5%	66.73% (38.31%)	-2.10%	9.96%	90.14%
10403	4	2,716	0.5%	87.61% (0.39%)	-0.20%	87.17%	88.05%
10404	4	2,709	0.9%	83.11% (8.45%)	1.12%	70.44%	87.43%
10405	5	2,719	0.2%	86.60% (0.32%)	-1.32%	86.22%	86.93%
10406	4	2,687	-0.2%	80.64% (11.52%)	-7.18%	63.40%	87.55%
10407	4	2,700	0.0%	85.59% (0.24%)	-0.82%	85.27%	85.85%
10408	5	2,722	0.2%	74.06% (26.39%)	-12.35%	26.87%	86.50%
10409	4	2,699	0.1%	85.61% (2.35%)	-1.45%	82.09%	86.99%
10410	5	2,731	1.2%	83.46% (8.33%)	-2.27%	68.62%	88.55%
10411	4	2,712	-1.0%	86.85% (0.71%)	-0.31%	86.20%	87.86%
星期日							
104年	48	1,491	-7.0%	20.96% (3.52%)	-0.90%	16.31%	34.62%
10401	4	716	-17.2%	20.50% (0.18%)	-2.54%	20.36%	20.77%
10402	4	1,161	-5.7%	30.50% (7.00%)	2.09%	20.05%	34.62%
10403	5	774	-4.7%	20.38% (0.36%)	-0.67%	19.84%	20.76%
10404	4	709	-6.6%	19.56% (1.71%)	-1.54%	17.06%	20.81%
10405	5	763	6.6%	20.15% (0.23%)	-0.38%	19.88%	20.39%
10406	4	716	-22.3%	19.81% (0.63%)	-2.59%	19.24%	20.63%
10407	4	749	-1.7%	20.63% (0.35%)	-0.56%	20.35%	21.14%
10408	5	855	-1.8%	20.88% (1.02%)	-0.65%	19.54%	22.40%
10409	4	700	-3.2%	19.22% (1.95%)	-1.08%	16.31%	20.52%
10410	4	693	-3.1%	19.60% (0.10%)	-0.66%	19.45%	19.65%
10411	5	763	-6.8%	19.99% (0.43%)	-0.90%	19.42%	20.51%

註：資料來源：健保署二代倉儲（IC卡就醫紀錄檢視表）；

健保署MRE系統（IC卡上傳資料彙整程式）（104.11.23擷取）

◎資料範圍：就醫類別（TREAT_TYPE）為01~04、06~08及AI（不含急診、交付機構、住院案件）

◎西醫基層：取權屬別為西醫診所（21~26、29~36、39~41）之醫療院所申報案件。

◎看診診所數：該月（年、季）曾經開診之院所數。

◎成長率、增減值：與去年同期比較。

◎日看診率＝該日看診院所數/該月總院所數（當月開診1天以上之診所總數）。

1. 月平均值＝加總日看診率/該月天數。

2. 年平均值＝加總日看診率/該年天數。

◎最大值、最小值、標準差：以日看診率計算該區間之分布情形。

◎增減值：與去年同期之平均值相減。

指標1、北區「西醫基層」開診率

週末假日別/ 看診年月	總 日 數	看診診所數		看診率			
		值	成長率	值			
				平均值(標準差)	增減值	最小值	最大值
星期六							
104年	48	1,271	-0.9%	85.11% (13.52%)	-2.41%	11.78%	91.44%
10401	5	1,202	0.4%	88.89% (2.26%)	-1.89%	84.97%	90.42%
10402	4	1,194	-0.3%	68.75% (38.26%)	-1.19%	11.78%	91.44%
10403	4	1,202	-0.8%	90.03% (0.60%)	-0.34%	89.15%	90.40%
10404	4	1,204	-0.2%	86.13% (6.87%)	1.66%	75.84%	89.95%
10405	5	1,202	-0.4%	88.88% (0.74%)	-0.44%	88.04%	89.44%
10406	4	1,182	-2.2%	83.69% (9.82%)	-6.27%	69.00%	89.22%
10407	4	1,182	-1.9%	88.11% (0.49%)	-0.39%	87.66%	88.61%
10408	5	1,183	-1.8%	77.78% (21.41%)	-11.18%	39.51%	88.09%
10409	4	1,179	-2.1%	88.28% (1.28%)	-1.70%	86.47%	89.30%
10410	5	1,195	-1.2%	86.16% (6.53%)	-2.26%	74.75%	91.14%
10411	4	1,182	-2.1%	89.14% (0.43%)	-0.75%	88.83%	89.77%
星期日							
104年	48	736	-8.3%	30.76% (3.05%)	-1.43%	24.59%	42.58%
10401	4	461	-7.6%	31.23% (0.76%)	-1.38%	30.61%	32.24%
10402	4	605	-5.5%	37.02% (8.37%)	2.82%	24.59%	42.58%
10403	5	454	-6.2%	30.29% (0.30%)	-1.08%	29.90%	30.68%
10404	4	460	-5.9%	30.05% (2.08%)	-1.94%	26.97%	31.41%
10405	5	466	-1.1%	30.41% (0.47%)	-1.06%	29.87%	31.04%
10406	4	461	-16.3%	30.80% (1.11%)	-2.35%	29.82%	32.26%
10407	4	444	-8.3%	30.54% (0.58%)	-1.59%	29.83%	31.01%
10408	5	477	-6.3%	30.69% (0.69%)	-1.68%	29.81%	31.39%
10409	4	442	-6.0%	29.25% (2.12%)	-2.23%	26.12%	30.84%
10410	4	431	-8.7%	29.33% (0.30%)	-2.16%	28.94%	29.57%
10411	5	452	-7.6%	29.32% (0.87%)	-2.35%	28.25%	30.45%

註：資料來源：健保署二代倉儲（IC卡就醫紀錄檢視表）；

健保署MRE系統（IC卡上傳資料彙整程式）（104.11.23擷取）

◎資料範圍：就醫類別（TREAT_TYPE）為01-04、06-08及AI（不含急診、交付機構、住院案件）

◎西醫基層：取權屬別為西醫診所（21-26、29-36、39-41）之醫療院所申報案件。

◎看診診所數：該月（年、季）曾經開診之院所數。

◎成長率、增減值：與去年同期比較。

◎日看診率=該日看診院所數/該月總院所數（當月開診1天以上之診所總數）。

1. 月平均值=加總日看診率/該月天數。

2. 年平均值=加總日看診率/該年天數。

◎最大值、最小值、標準差：以日看診率計算該區間之分布情形。

◎增減值：與去年同期之平均值相減。

指標1、中區「西醫基層」開診率

週末假日別/ 看診年月	總 日 數	看診診所數		看診率			
		值	成長率	值			
				平均值 (標準差)	增減值	最小值	最大值
星期六							
104年	48	2,153	-1.6%	82.13% (11.14%)	-1.80%	17.32%	89.05%
10401	5	1,982	0.7%	85.40% (1.68%)	-1.55%	82.47%	86.50%
10402	4	2,019	0.0%	69.79% (35.05%)	0.16%	17.32%	89.05%
10403	4	1,968	-0.7%	85.10% (0.91%)	-1.14%	84.13%	86.05%
10404	4	1,960	-0.3%	83.08% (3.12%)	1.70%	78.49%	85.48%
10405	5	1,972	-0.4%	84.71% (0.45%)	-0.88%	84.10%	85.06%
10406	4	1,949	-0.4%	81.96% (5.73%)	-3.86%	73.39%	85.39%
10407	4	1,963	-0.4%	84.40% (0.59%)	-0.19%	83.58%	84.91%
10408	5	1,964	-1.1%	76.83% (15.83%)	-8.36%	48.53%	84.59%
10409	4	1,943	-0.7%	83.85% (1.42%)	-1.72%	81.79%	85.04%
10410	5	1,988	0.5%	83.51% (3.89%)	-1.61%	76.75%	86.68%
10411	4	1,941	-2.0%	84.34% (0.21%)	-1.18%	84.16%	84.58%
星期日							
104年	48	1,199	-10.4%	18.56% (4.94%)	-0.47%	14.41%	38.77%
10401	4	451	-25.0%	17.05% (0.14%)	-2.48%	16.93%	17.25%
10402	4	992	-6.9%	34.02% (4.93%)	3.41%	27.18%	38.77%
10403	5	537	-6.6%	17.70% (0.76%)	-0.28%	16.60%	18.47%
10404	4	467	-1.3%	16.74% (1.28%)	-0.33%	15.02%	17.81%
10405	5	515	14.7%	17.54% (0.53%)	0.29%	16.82%	18.10%
10406	4	465	-27.2%	17.11% (0.25%)	-1.66%	16.82%	17.42%
10407	4	467	-10.4%	17.31% (0.39%)	-0.86%	16.84%	17.71%
10408	5	554	-10.8%	17.85% (1.16%)	-1.08%	16.10%	18.94%
10409	4	435	-5.2%	16.08% (1.17%)	-0.86%	14.41%	16.93%
10410	4	442	-0.9%	16.82% (0.31%)	0.03%	16.57%	17.25%
10411	5	501	-13.3%	17.03% (0.40%)	-0.66%	16.38%	17.39%

註：資料來源：健保署二代倉儲 (IC卡就醫紀錄檢視表)；

健保署MRE系統 (IC卡上傳資料彙整程式) (104.11.23擷取)

◎資料範圍：就醫類別 (TREAT_TYPE) 為01~04、06~08及AI (不含急診、交付機構、住院案件)

◎西醫基層：取權屬別為西醫診所 (21~26、29~36、39~41) 之醫療院所申報案件。

◎看診診所數：該月 (年、季) 曾經開診之院所數。

◎成長率、增減值：與去年同期比較。

◎日看診率=該日看診院所數/該月總院所數 (當月開診1天以上之診所總數)。

1. 月平均值=加總日看診率/該月天數。

2. 年平均值=加總日看診率/該年天數。

◎最大值、最小值、標準差：以日看診率計算該區間之分布情形。

◎增減值：與去年同期之平均值相減。

指標1、南區「西醫基層」開診率

週末假日別/ 看診年月	總 日 數	看診診所數		看診率			
		值	成長率	值			
				平均值(標準差)	增減值	最小值	最大值
星期六							
104年	48	1,586	-1.6%	84.70% (12.19%)	-2.04%	21.17%	90.72%
10401	5	1,487	1.1%	88.67% (2.07%)	-1.08%	85.05%	90.24%
10402	4	1,505	1.3%	72.03% (33.95%)	1.33%	21.17%	90.72%
10403	4	1,494	1.1%	88.23% (0.57%)	-0.88%	87.70%	89.01%
10404	4	1,483	-0.1%	86.02% (3.83%)	1.05%	80.30%	88.28%
10405	5	1,492	0.3%	87.44% (0.86%)	-1.20%	86.29%	88.41%
10406	4	1,473	0.5%	84.80% (5.65%)	-3.54%	76.33%	87.91%
10407	4	1,477	0.5%	86.33% (0.62%)	-0.63%	85.47%	86.79%
10408	5	1,476	-0.3%	76.23% (22.51%)	-11.65%	35.99%	87.25%
10409	4	1,473	-0.3%	87.63% (1.25%)	-1.35%	85.77%	88.46%
10410	5	1,484	-0.2%	86.27% (3.75%)	-1.61%	79.89%	89.54%
10411	4	1,474	-1.3%	88.14% (0.73%)	-0.91%	87.33%	88.96%
星期日							
104年	48	877	-10.5%	25.36% (3.52%)	-1.34%	18.81%	39.23%
10401	4	471	-12.1%	25.55% (0.59%)	-2.37%	24.95%	26.27%
10402	4	724	-8.4%	35.57% (4.68%)	2.01%	28.77%	39.23%
10403	5	499	1.0%	25.06% (0.76%)	-0.73%	24.53%	26.34%
10404	4	477	-3.0%	24.44% (1.77%)	-1.50%	21.95%	26.00%
10405	5	486	-2.2%	24.36% (0.76%)	-1.59%	23.61%	25.30%
10406	4	469	-14.6%	24.36% (0.48%)	-2.39%	23.92%	24.98%
10407	4	466	-10.2%	24.45% (0.81%)	-2.08%	23.48%	25.23%
10408	5	506	-3.1%	24.65% (0.73%)	-1.40%	24.06%	25.88%
10409	4	452	-6.4%	22.95% (2.77%)	-1.74%	18.81%	24.58%
10410	4	452	-3.6%	24.08% (0.58%)	-0.96%	23.56%	24.75%
10411	5	471	-8.5%	24.29% (0.25%)	-1.63%	23.96%	24.65%

註：資料來源：健保署二代倉儲（IC卡就醫紀錄檢視表）；

健保署MRE系統（IC卡上傳資料彙整程式）（104.11.23擷取）

◎資料範圍：就醫類別（TREAT_TYPE）為01-04、06-08及AI（不含急診、交付機構、住院案件）

◎西醫基層：取權屬別為西醫診所（21-26、29-36、39-41）之醫療院所申報案件。

◎看診診所數：該月（年、季）曾經開診之院所數。

◎成長率、增減值：與去年同期比較。

◎日看診率=該日看診院所數/該月總院所數（當月開診1天以上之診所總數）。

1. 月平均值=加總日看診率/該月天數。

2. 年平均值=加總日看診率/該年天數。

◎最大值、最小值、標準差：以日看診率計算該區間之分布情形。

◎增減值：與去年同期之平均值相減。

指標1、高屏「西醫基層」開診率

週末假日別/ 看診年月	總 日 數	看診診所數		看診率			
		值	成長率	值			
				平均值 (標準差)	增減值	最小值	最大值
星期六							
104年	48	1,850	-1.6%	84.72% (13.60%)	-2.26%	17.90%	90.75%
10401	5	1,746	1.0%	88.29% (2.10%)	-2.33%	84.62%	89.92%
10402	4	1,741	0.3%	71.03% (35.52%)	0.16%	17.90%	90.75%
10403	4	1,732	0.3%	88.57% (0.62%)	-0.54%	87.65%	88.99%
10404	4	1,738	0.8%	86.11% (4.75%)	2.10%	79.00%	88.91%
10405	5	1,746	0.9%	88.32% (0.44%)	-0.83%	87.83%	88.75%
10406	4	1,728	0.5%	84.20% (8.25%)	-5.06%	71.89%	89.27%
10407	4	1,728	0.4%	87.33% (0.54%)	-0.54%	86.78%	87.96%
10408	5	1,739	0.6%	75.16% (27.21%)	-12.91%	26.53%	88.45%
10409	4	1,733	0.3%	87.96% (1.62%)	-1.05%	85.59%	89.18%
10410	5	1,736	0.2%	86.42% (4.81%)	-2.02%	77.94%	89.69%
10411	4	1,726	-0.5%	88.68% (0.05%)	0.05%	88.64%	88.75%
星期日							
104年	48	1,007	-9.0%	27.74% (3.24%)	-2.10%	19.76%	40.22%
10401	4	623	-10.4%	28.32% (0.54%)	-2.87%	27.65%	28.89%
10402	4	852	-7.5%	35.93% (5.87%)	1.24%	27.26%	40.22%
10403	5	632	-3.1%	27.74% (1.11%)	-1.39%	26.05%	29.05%
10404	4	600	-7.6%	26.12% (2.27%)	-3.29%	22.76%	27.69%
10405	5	611	-3.3%	27.05% (0.43%)	-2.08%	26.37%	27.55%
10406	4	593	-16.0%	26.98% (0.25%)	-3.15%	26.72%	27.31%
10407	4	621	-7.0%	27.55% (0.40%)	-2.52%	27.03%	28.00%
10408	5	638	-7.0%	27.43% (0.85%)	-2.23%	26.32%	28.46%
10409	4	583	-7.0%	25.28% (3.72%)	-1.73%	19.76%	27.64%
10410	4	578	-6.9%	26.40% (0.66%)	-2.47%	25.71%	27.27%
10411	5	602	-10.0%	26.79% (0.53%)	-2.22%	26.17%	27.36%

註：資料來源：健保署二代倉儲 (IC卡就醫紀錄檢視表)；

健保署MRE系統 (IC卡上傳資料彙整程式) (104.11.23擷取)

◎資料範圍：就醫類別 (TREAT_TYPE) 為01-04、06-08及AI (不含急診、交付機構、住院案件)

◎西醫基層：取權屬別為西醫診所 (21-26、29-36、39-41) 之醫療院所申報案件。

◎看診診所數：該月 (年、季) 曾經開診之院所數。

◎成長率、增減值：與去年同期比較。

◎日看診率 = 該日看診院所數 / 該月總院所數 (當月開診1天以上之診所總數)。

1. 月平均值 = 加總日看診率 / 該月天數。

2. 年平均值 = 加總日看診率 / 該年天數。

◎最大值、最小值、標準差：以日看診率計算該區間之分布情形。

◎增減值：與去年同期之平均值相減。

指標1、東區「西醫基層」開診率

週末假日別/ 看診年月	總 日 數	看診診所數		看診率			
		值	成長率	值			
				平均值 (標準差)	增減值	最小值	最大值
星期六							
104年	48	222	-2.6%	76.06% (10.58%)	-2.40%	20.92%	84.10%
10401	5	210	0.5%	79.25% (4.73%)	-3.33%	71.13%	83.26%
10402	4	209	-0.9%	65.17% (29.98%)	-1.53%	20.92%	84.10%
10403	4	208	-1.0%	79.81% (0.21%)	-1.27%	79.50%	79.92%
10404	4	212	2.9%	75.94% (8.82%)	0.83%	62.92%	82.50%
10405	5	208	-1.0%	78.49% (2.07%)	-0.68%	75.21%	80.25%
10406	4	203	-2.4%	74.57% (10.31%)	-6.73%	59.15%	80.43%
10407	4	205	-1.4%	79.43% (2.05%)	-0.07%	76.37%	80.59%
10408	5	201	-2.4%	70.60% (14.42%)	-7.48%	44.87%	78.21%
10409	4	203	-1.9%	77.32% (2.59%)	-2.78%	74.26%	80.59%
10410	5	205	-1.4%	77.45% (6.91%)	-0.86%	65.11%	81.28%
10411	4	202	-2.9%	78.27% (1.00%)	-1.73%	76.79%	78.90%
星期日							
104年	48	144	-5.9%	25.23% (3.74%)	-2.74%	17.72%	38.49%
10401	4	87	-10.3%	28.03% (0.90%)	-3.19%	26.78%	28.87%
10402	4	108	-7.7%	34.10% (4.91%)	1.22%	27.20%	38.49%
10403	5	79	-8.1%	25.02% (1.71%)	-1.98%	23.01%	26.78%
10404	4	81	-10.0%	24.38% (2.00%)	-3.97%	22.08%	26.25%
10405	5	76	-5.0%	24.20% (1.67%)	-1.01%	21.85%	26.47%
10406	4	78	-22.0%	25.96% (2.38%)	-2.95%	22.98%	28.09%
10407	4	72	-14.3%	25.11% (2.45%)	-2.20%	22.36%	28.27%
10408	5	78	-15.2%	24.62% (1.11%)	-3.59%	23.08%	26.07%
10409	4	66	-19.5%	21.84% (2.93%)	-3.89%	17.72%	24.47%
10410	4	70	-9.1%	23.62% (0.74%)	-2.00%	22.55%	24.26%
10411	5	66	-21.4%	21.94% (1.74%)	-5.26%	19.83%	24.05%

註：資料來源：健保署二代倉儲 (IC卡就醫紀錄檢視表)；

健保署MRE系統 (IC卡上傳資料彙整程式) (104.11.23擷取)

◎資料範圍：就醫類別 (TREAT_TYPE) 為01-04、06-08及AI (不含急診、交付機構、住院案件)

◎西醫基層：取權屬別為西醫診所 (21-26、29-36、39-41) 之醫療院所申報案件。

◎看診診所數：該月 (年、季) 曾經開診之院所數。

◎成長率、增減值：與去年同期比較。

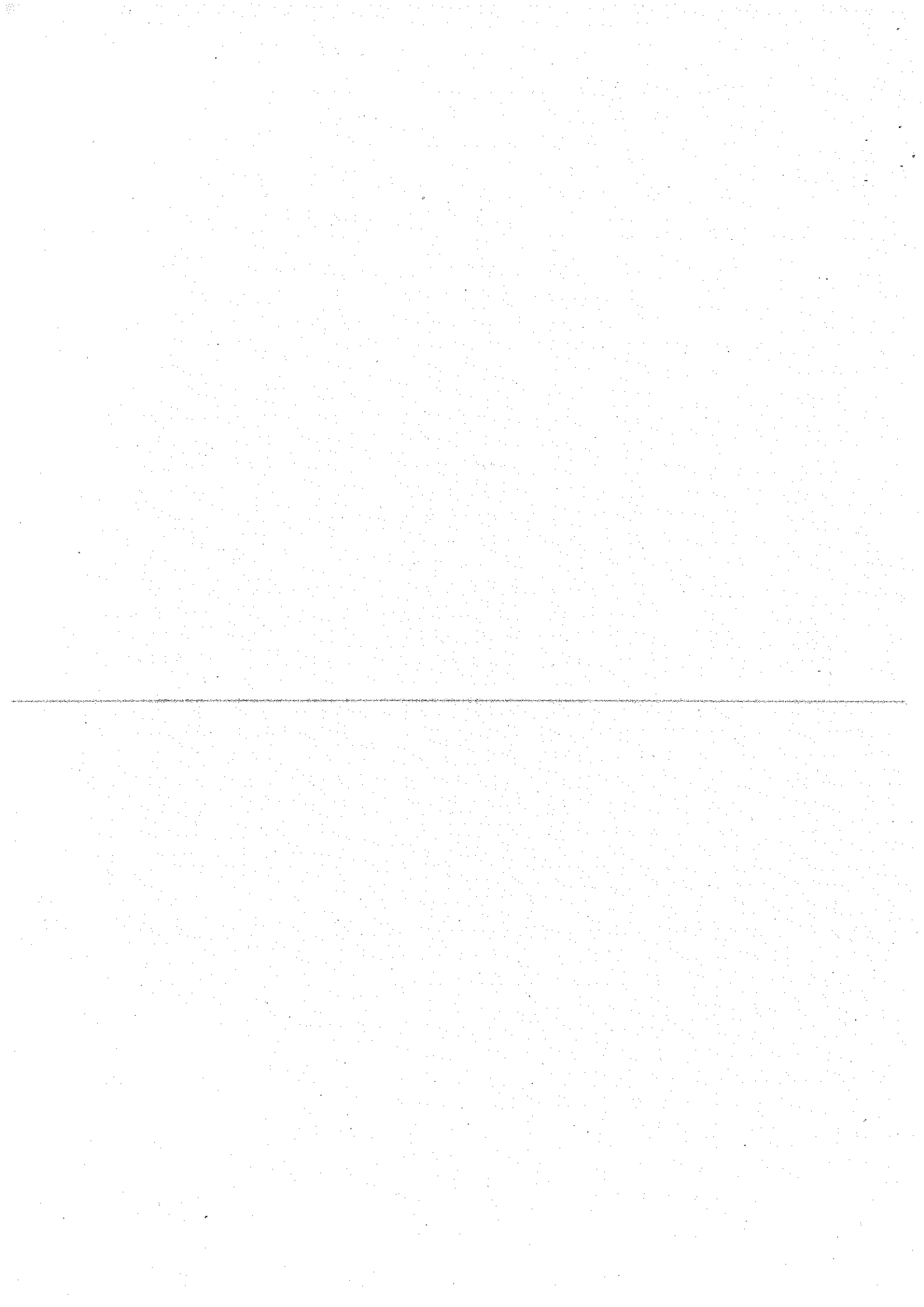
◎日看診率=該日看診院所數/該月總院所數 (當月開診1天以上之診所總數)。

1. 月平均值=加總日看診率/該月天數。

2. 年平均值=加總日看診率/該年天數。

◎最大值、最小值、標準差：以日看診率計算該區間之分布情形。

◎增減值：與去年同期之平均值相減。



指標2、「西醫基層」看診人次占率

單位：日、家、次

週末假日別/ 看診年月	總 日 數	看診診所數		看診人次			每家院所 看診人次占率分布			
		值	成長率 (%)	值	成長率 (%)	占率	平均值(標準差)	增減值	最小值	最大值
星期六										
104年	48	10,033	-1.4%	21,860,281	-6.6%	13.2%	12.94% (4.88%)	-0.37%	0.00%	100.00%
10401	5	9,359	0.9%	2,589,958	6.1%	15.6%	15.60% (5.52%)	2.26%	0.06%	100.00%
10402	4	9,401	0.4%	1,605,218	-5.6%	11.5%	11.54% (4.42%)	-0.97%	0.04%	100.00%
10403	4	9,320	0.1%	2,137,805	-22.8%	12.8%	12.86% (4.84%)	-3.60%	0.04%	66.67%
10404	4	9,306	0.4%	1,864,655	1.4%	11.7%	11.65% (4.21%)	0.30%	0.03%	58.22%
10405	5	9,339	0.1%	2,301,608	-8.2%	15.5%	16.20% (5.75%)	0.25%	0.06%	100.00%
10406	4	9,222	-0.3%	1,628,357	-14.9%	11.0%	11.07% (4.24%)	-2.34%	0.06%	100.00%
10407	4	9,255	-0.2%	1,715,526	-2.1%	12.2%	12.40% (4.88%)	-0.01%	0.07%	100.00%
10408	5	9,285	-0.4%	1,772,178	-18.3%	13.1%	13.88% (5.58%)	-2.36%	0.06%	100.00%
10409	4	9,230	-0.4%	1,958,230	0.4%	13.2%	13.17% (4.86%)	0.05%	0.03%	100.00%
10410	5	9,339	0.3%	2,310,480	15.6%	14.6%	14.49% (5.28%)	1.96%	0.03%	100.00%
10411	4	9,237	-1.4%	1,976,266	-16.8%	13.7%	13.82% (5.16%)	-3.79%	0.04%	100.00%
星期日										
104年	48	5,454	-8.9%	6,051,004	-0.5%	3.7%	5.28% (6.94%)	0.47%	0.00%	61.68%
10401	4	2,809	-14.7%	614,060	-12.2%	3.7%	9.23% (6.78%)	1.23%	0.02%	50.00%
10402	4	4,442	-6.8%	628,547	17.5%	4.5%	7.17% (6.62%)	1.51%	0.03%	83.33%
10403	5	2,975	-4.1%	697,181	-7.9%	4.2%	10.27% (8.00%)	0.28%	0.01%	50.39%
10404	4	2,794	-5.4%	500,486	-11.8%	3.1%	8.40% (6.31%)	-0.36%	0.03%	46.39%
10405	5	2,917	2.5%	582,882	14.0%	3.9%	10.20% (7.92%)	1.49%	0.02%	66.79%
10406	4	2,782	-19.8%	471,463	-21.3%	3.2%	8.87% (6.76%)	-0.34%	0.02%	64.25%
10407	4	2,819	-7.2%	407,155	-4.3%	2.9%	8.32% (6.64%)	0.38%	0.01%	85.43%
10408	5	3,108	-5.8%	544,353	2.2%	4.0%	9.94% (8.28%)	0.65%	0.01%	76.77%
10409	4	2,678	-5.8%	462,782	4.6%	3.1%	8.80% (6.79%)	0.53%	0.02%	94.34%
10410	4	2,666	-4.8%	495,963	-4.0%	3.1%	8.92% (6.50%)	0.14%	0.01%	62.15%
10411	5	2,855	-9.5%	646,132	30.8%	4.5%	11.19% (8.69%)	0.84%	0.02%	69.58%

註：資料來源：健保署二代倉儲（IC卡就醫紀錄檢視表）；

健保署MRE系統（IC卡上傳資料彙整程式）（104.11.23擷取）

◎資料範圍：就醫類別（TREAT_TYPE）為01~04、06~08及AI（不含急診、交付機構、住院案件）。

◎西醫基層：取權屬別為西醫診所（21~26、29~36、39~41）之醫療院所申報案件。

◎看診診所數：該月（年、季）曾經開診之院所數。

◎看診人次：以案件數計，慢連箋領藥案件不計件數。

1. 月平均值＝加總各院所看診人次占率/該月總診所數。

2. 年平均值＝加總各院所看診人次占率/該年總診所數。

◎最大值、最小值、標準差：以每家院所看診人次佔率，計算該區間之分布情形。

◎增減值：與去年同期之平均值相減。

指標2、台北區「西醫基層」看診人次占率

單位：日、家、次

週末假日別/ 看診年月	總 日 數	看診診所數		看診人次			每家院所 看診人次占率分布			
		值	成長率 (%)	值	成長率 (%)	占率	平均值(標準差)	增減值	最小值	最大值
星期六										
104年	48	2,951	-1.2%	6,524,172	-6.6%	13.2%	13.04% (5.25%)	-0.35%	0.00%	100.00%
10401	5	2,732	1.1%	774,656	3.1%	15.6%	15.51% (5.42%)	1.99%	0.06%	57.63%
10402	4	2,733	0.5%	471,955	-4.6%	11.4%	11.43% (4.42%)	-1.22%	0.04%	53.27%
10403	4	2,716	0.5%	648,496	-19.4%	13.1%	13.16% (5.12%)	-3.20%	0.04%	52.81%
10404	4	2,709	0.9%	559,201	5.1%	11.5%	11.50% (4.22%)	0.26%	0.03%	58.22%
10405	5	2,719	0.2%	704,154	-6.7%	15.3%	16.04% (5.80%)	0.10%	0.06%	71.43%
10406	4	2,687	-0.2%	480,264	-17.6%	10.8%	10.87% (4.57%)	-2.74%	0.08%	100.00%
10407	4	2,700	0.0%	517,790	-2.2%	12.6%	12.84% (5.44%)	0.32%	0.07%	100.00%
10408	5	2,722	0.2%	519,539	-21.1%	13.1%	13.90% (5.62%)	-2.36%	0.06%	84.21%
10409	4	2,699	0.1%	582,803	0.7%	13.3%	13.24% (5.23%)	0.06%	0.06%	100.00%
10410	5	2,731	1.2%	681,653	15.7%	14.4%	14.31% (5.14%)	1.70%	0.03%	58.62%
10411	4	2,712	-1.0%	583,661	-17.3%	13.8%	13.89% (5.67%)	-3.86%	0.04%	100.00%
星期日										
104年	48	1,491	-7.0%	1,711,710	3.2%	3.5%	5.09% (7.12%)	0.40%	0.00%	61.68%
10401	4	716	-17.2%	175,380	-11.1%	3.5%	9.40% (7.07%)	1.56%	0.02%	42.37%
10402	4	1,161	-5.7%	172,966	30.2%	4.2%	7.01% (6.63%)	1.69%	0.04%	57.60%
10403	5	774	-4.7%	197,066	-2.6%	4.0%	10.17% (8.38%)	0.34%	0.01%	50.39%
10404	4	709	-6.6%	145,146	-4.9%	3.0%	8.48% (6.43%)	-0.26%	0.03%	46.39%
10405	5	763	6.6%	173,858	22.0%	3.8%	10.12% (8.37%)	1.33%	0.02%	66.79%
10406	4	716	-22.3%	133,374	-19.5%	3.0%	8.77% (7.01%)	-0.04%	0.02%	64.25%
10407	4	749	-1.7%	112,769	-3.2%	2.7%	8.22% (7.47%)	0.18%	0.01%	85.43%
10408	5	855	-1.8%	151,418	1.9%	3.8%	9.47% (8.73%)	0.36%	0.02%	76.77%
10409	4	700	-3.2%	129,533	4.2%	2.9%	8.86% (7.62%)	0.35%	0.03%	94.34%
10410	4	693	-3.1%	140,539	-0.8%	3.0%	8.97% (6.94%)	0.15%	0.01%	62.15%
10411	5	763	-6.8%	179,661	33.5%	4.2%	10.93% (9.18%)	0.78%	0.02%	69.58%

註：資料來源：健保署二代倉儲（IC卡就醫紀錄檢視表）；
健保署MRE系統（IC卡上傳資料彙整程式）（104.11.23擷取）

◎資料範圍：就醫類別（TREAT_TYPE）為01~04、06~08及AI（不含急診、交付機構、住院案件）。

◎西醫基層：取權屬別為西醫診所（21~26、29~36、39~41）之醫療院所申報案件。

◎看診診所數：該月（年、季）曾經開診之院所數。

◎看診人次：以案件數計，慢連箋領藥案件不計件數。

1. 月平均值＝加總各院所看診人次占率/該月總診所數。

2. 年平均值＝加總各院所看診人次占率/該年總診所數。

◎最大值、最小值、標準差：以每家院所看診人次佔率，計算該區間之分布情形。

◎增減值：與去年同期之平均值相減。

指標2、北區「西醫基層」看診人次占率

單位：日、家、次

週末假日別/ 看診年月	總 日 數	看診診所數		看診人次			每家院所 看診人次占率分布				
		值	成長率 (%)	值	成長率 (%)	占率	平均值(標準差)	增減值	最小值	最大值	
星期六											
104年	48	1,271	-0.9%	3,191,214	-6.3%	13.2%	12.84% (4.29%)	-0.31%	0.01%	40.00%	
10401	5	1,202	0.4%	376,321	4.4%	15.6%	15.36% (5.34%)	2.04%	0.10%	100.00%	
10402	4	1,194	-0.3%	225,358	-7.6%	11.5%	11.34% (3.88%)	-1.03%	0.16%	50.00%	
10403	4	1,202	-0.8%	319,618	-21.5%	13.1%	12.84% (4.43%)	-3.07%	0.28%	37.50%	
10404	4	1,204	-0.2%	278,774	4.4%	11.6%	11.33% (3.98%)	0.33%	0.12%	50.00%	
10405	5	1,202	-0.4%	341,612	-7.5%	15.3%	15.53% (5.16%)	-0.17%	0.16%	43.75%	
10406	4	1,182	-2.2%	231,353	-17.8%	10.8%	10.63% (3.58%)	-2.50%	0.06%	29.38%	
10407	4	1,182	-1.9%	248,077	-0.8%	12.2%	12.20% (4.86%)	0.04%	0.11%	100.00%	
10408	5	1,183	-1.8%	258,176	-16.8%	13.1%	13.43% (4.71%)	-2.43%	0.13%	43.10%	
10409	4	1,179	-2.1%	287,628	1.5%	13.2%	12.94% (4.16%)	0.10%	0.13%	34.23%	
10410	5	1,195	-1.2%	338,244	17.0%	14.6%	14.11% (4.94%)	2.04%	0.11%	45.59%	
10411	4	1,182	-2.1%	286,053	-16.6%	13.7%	13.49% (4.38%)	-3.59%	0.06%	33.08%	
星期日											
104年	48	736	-8.3%	1,044,515	-1.4%	4.3%	5.44% (5.80%)	0.48%	0.00%	29.06%	
10401	4	461	-7.6%	105,850	-14.3%	4.4%	7.97% (5.20%)	0.52%	0.04%	31.38%	
10402	4	605	-5.5%	96,011	17.3%	4.9%	6.83% (5.46%)	1.46%	0.04%	32.59%	
10403	5	454	-6.2%	121,387	-11.3%	5.0%	9.39% (6.20%)	0.29%	0.03%	37.65%	
10404	4	460	-5.9%	90,544	-12.7%	3.8%	7.26% (5.03%)	-0.47%	0.03%	30.39%	
10405	5	466	-1.1%	104,865	15.0%	4.7%	8.98% (6.11%)	1.52%	0.03%	35.36%	
10406	4	461	-16.3%	81,130	-22.2%	3.8%	7.55% (5.31%)	-0.75%	0.03%	35.43%	
10407	4	444	-8.3%	69,570	-3.2%	3.4%	7.42% (5.02%)	0.34%	0.02%	32.72%	
10408	5	477	-6.3%	95,973	5.5%	4.9%	9.27% (6.48%)	0.74%	0.04%	31.43%	
10409	4	442	-6.0%	80,975	0.4%	3.7%	7.38% (4.79%)	-0.11%	0.04%	29.23%	
10410	4	431	-8.7%	86,505	-4.5%	3.7%	7.73% (4.87%)	0.15%	0.03%	26.65%	
10411	5	452	-7.6%	111,705	32.5%	5.3%	10.05% (6.88%)	0.55%	0.02%	50.00%	

註：資料來源：健保署二代倉儲（IC卡就醫紀錄檢視表）；

健保署MRE系統（IC卡上傳資料彙整程式）（104.11.23擷取）

◎資料範圍：就醫類別（TREAT_TYPE）為01~04、06~08及AI（不含急診、交付機構、住院案件）。

◎西醫基層：取權屬別為西醫診所（21~26、29~36、39~41）之醫療院所申報案件。

◎看診診所數：該月（年、季）曾經開診之院所數。

◎看診人次：以案件數計，慢連箋領藥案件不計件數。

1. 月平均值＝加總各院所看診人次占率/該月總診所數。

2. 年平均值＝加總各院所看診人次占率/該年總診所數。

◎最大值、最小值、標準差：以每家院所看診人次佔率，計算該區間之分布情形。

◎增減值：與去年同期之平均值相減。

指標2、中區「西醫基層」看診人次占率

單位：日、家、次

週末假日別/ 看診年月	總 日 數	看診診所數		看診人次			每家院所 看診人次占率分布				
		值	成長率 (%)	值	成長率 (%)	占率	平均值(標準差)	增減值	最小值	最大值	
星期六											
104年	48	2,153	-1.6%	4,802,307	-6.0%	14.1%	13.57%	(5.28%)	-0.43%	0.00%	45.69%
10401	5	1,982	0.7%	564,205	6.6%	16.6%	16.76%	(6.02%)	2.66%	0.15%	100.00%
10402	4	2,019	0.0%	356,157	-6.2%	12.2%	12.24%	(4.58%)	-0.93%	0.10%	58.33%
10403	4	1,968	-0.7%	467,570	-24.3%	13.6%	13.78%	(5.07%)	-3.93%	0.05%	66.67%
10404	4	1,960	-0.3%	408,073	-0.4%	12.4%	12.57%	(4.42%)	0.37%	0.17%	51.02%
10405	5	1,972	-0.4%	502,404	-8.5%	16.8%	17.61%	(5.97%)	0.38%	0.13%	80.00%
10406	4	1,949	-0.4%	359,919	-12.3%	11.8%	11.94%	(4.28%)	-2.40%	0.06%	50.00%
10407	4	1,963	-0.4%	373,714	-0.7%	12.7%	12.97%	(4.74%)	-0.31%	0.07%	80.00%
10408	5	1,964	-1.1%	396,375	-14.5%	14.0%	14.94%	(5.75%)	-2.24%	0.09%	100.00%
10409	4	1,943	-0.7%	428,457	1.4%	14.0%	14.25%	(5.22%)	0.22%	0.06%	100.00%
10410	5	1,988	0.5%	513,238	17.5%	15.7%	15.63%	(6.01%)	2.23%	0.12%	100.00%
10411	4	1,941	-2.0%	432,195	-16.1%	14.6%	14.77%	(5.00%)	-3.99%	0.08%	50.23%
星期日											
104年	48	1,199	-10.4%	1,213,373	1.7%	3.6%	5.36%	(8.37%)	0.69%	0.00%	54.16%
10401	4	451	-25.0%	118,852	-12.5%	3.5%	12.51%	(8.65%)	3.25%	0.02%	50.00%
10402	4	992	-6.9%	139,881	17.4%	4.8%	7.45%	(7.69%)	1.59%	0.05%	37.04%
10403	5	537	-6.6%	139,566	-7.7%	4.1%	12.61%	(10.27%)	1.01%	0.04%	44.52%
10404	4	467	-1.3%	98,374	-8.4%	3.0%	11.21%	(8.06%)	-0.19%	0.03%	37.31%
10405	5	515	14.7%	111,423	14.4%	3.7%	12.78%	(10.12%)	0.78%	0.03%	45.24%
10406	4	465	-27.2%	93,309	-18.6%	3.1%	11.94%	(8.76%)	1.08%	0.02%	53.41%
10407	4	467	-10.4%	81,582	2.4%	2.8%	11.16%	(8.41%)	1.25%	0.05%	77.27%
10408	5	554	-10.8%	108,289	5.4%	3.8%	12.30%	(10.82%)	1.56%	0.01%	53.26%
10409	4	435	-5.2%	94,107	9.1%	3.1%	12.29%	(8.42%)	1.12%	0.04%	73.68%
10410	4	442	-0.9%	98,210	-2.4%	3.0%	11.99%	(8.15%)	0.24%	0.04%	35.67%
10411	5	501	-13.3%	129,780	32.3%	4.4%	14.09%	(11.00%)	1.97%	0.04%	47.73%

註：資料來源：健保署二代倉儲（IC卡就醫紀錄檢視表）；

健保署MRE系統（IC卡上傳資料彙整程式）（104.11.23擷取）

◎資料範圍：就醫類別（TREAT_TYPE）為01~04、06~08及AI（不含急診、交付機構、住院案件）。

◎西醫基層：取權屬別為西醫診所（21~26、29~36、39~41）之醫療院所申報案件。

◎看診診所數：該月（年、季）曾經開診之院所數。

◎看診人次：以案件數計，慢連箋領藥案件不計件數。

1. 月平均值＝加總各院所看診人次占率/該月總診所數。

2. 年平均值＝加總各院所看診人次占率/該年總診所數。

◎最大值、最小值、標準差：以每家院所看診人次佔率，計算該區間之分布情形。

◎增減值：與去年同期之平均值相減。

指標2、南區「西醫基層」看診人次占率

單位：日、家、次

週末假日別/ 看診年月	總 日 數	看診診所數		看診人次			每家院所 看診人次占率分布			
		值	成長率 (%)	值	成長率 (%)	占率	平均值(標準差)	增減值	最小值	最大值
星期六										
104年	48	1,586	-1.6%	3,439,078	-7.8%	13.2%	12.97% (4.44%)	-0.32%	0.01%	50.00%
10401	5	1,487	1.1%	411,586	9.9%	15.6%	15.61% (4.86%)	2.43%	0.19%	51.90%
10402	4	1,505	1.3%	259,860	-5.9%	11.7%	11.67% (4.31%)	-0.72%	0.09%	50.00%
10403	4	1,494	1.1%	332,722	-25.8%	12.6%	12.65% (4.61%)	-3.95%	0.09%	63.16%
10404	4	1,483	-0.1%	286,795	-4.2%	11.7%	11.74% (4.06%)	0.22%	0.15%	43.28%
10405	5	1,492	0.3%	352,014	-11.2%	15.4%	16.18% (5.25%)	0.25%	0.11%	46.85%
10406	4	1,473	0.5%	261,041	-13.5%	11.1%	11.26% (3.95%)	-2.10%	0.19%	40.91%
10407	4	1,477	0.5%	267,057	-3.3%	11.9%	12.15% (4.69%)	-0.20%	0.14%	100.00%
10408	5	1,476	-0.3%	280,708	-17.9%	13.0%	13.95% (5.58%)	-2.33%	0.08%	100.00%
10409	4	1,473	-0.3%	310,608	-1.1%	13.1%	13.09% (4.56%)	-0.05%	0.08%	50.00%
10410	5	1,484	-0.2%	363,470	13.3%	14.6%	14.67% (4.87%)	2.14%	0.05%	52.69%
10411	4	1,474	-1.3%	313,217	-17.5%	13.8%	13.81% (4.57%)	-3.88%	0.23%	37.50%
星期日										
104年	48	877	-10.5%	887,786	-5.9%	3.4%	5.35% (6.43%)	0.47%	0.00%	28.63%
10401	4	471	-12.1%	91,260	-14.4%	3.5%	8.98% (6.00%)	0.66%	0.06%	28.02%
10402	4	724	-8.4%	98,892	7.2%	4.4%	7.45% (5.85%)	1.43%	0.03%	31.33%
10403	5	499	1.0%	102,416	-13.7%	3.9%	10.15% (7.33%)	-0.41%	0.04%	32.30%
10404	4	477	-3.0%	71,348	-20.2%	2.9%	8.27% (5.71%)	-0.53%	0.04%	33.50%
10405	5	486	-2.2%	81,382	3.6%	3.6%	10.02% (7.07%)	1.56%	0.05%	33.25%
10406	4	469	-14.6%	69,242	-25.4%	2.9%	8.63% (5.96%)	-1.04%	0.06%	31.45%
10407	4	466	-10.2%	60,746	-7.3%	2.7%	8.33% (5.62%)	0.47%	0.04%	26.46%
10408	5	506	-3.1%	77,300	-3.3%	3.6%	9.65% (7.03%)	0.02%	0.02%	32.53%
10409	4	452	-6.4%	68,148	0.6%	2.9%	8.51% (5.79%)	0.24%	0.06%	28.04%
10410	4	452	-3.6%	72,300	-7.1%	2.9%	8.59% (5.72%)	-0.12%	0.05%	26.95%
10411	5	471	-8.5%	94,752	27.8%	4.2%	11.12% (7.74%)	0.48%	0.06%	33.78%

註：資料來源：健保署二代倉儲（IC卡就醫紀錄檢視表）；

健保署MRE系統（IC卡上傳資料彙整程式）（104.11.23擷取）

◎資料範圍：就醫類別（TREAT_TYPE）為01-04、06-08及AI（不含急診、交付機構、住院案件）。

◎西醫基層：取權屬別為西醫診所（21-26、29-36、39-41）之醫療院所申報案件。

◎看診診所數：該月（年、季）曾經開診之院所數。

◎看診人次：以案件數計，慢連箋領藥案件不計件數。

1. 月平均值＝加總各院所看診人次占率/該月總診所數。

2. 年平均值＝加總各院所看診人次占率/該年總診所數。

◎最大值、最小值、標準差：以每家院所看診人次佔率，計算該區間之分布情形。

◎增減值：與去年同期之平均值相減。

指標2、高屏區「西醫基層」看診人次占率

單位：日、家、次

週末假日別/ 看診年月	總 日 數	看診診所數		看診人次			每家院所 看診人次占率分布				
		值	成長率 (%)	值	成長率 (%)	占率	平均值(標準差)增減值 最小值 最大值				
星期六											
104年	48	1,850	-1.6%	3,562,087	-6.7%	12.6%	12.43% (4.45%)	-0.40%	0.01%	60.00%	
10401	5	1,746	1.0%	422,513	9.2%	14.9%	15.01% (5.56%)	2.33%	0.08%	100.00%	
10402	4	1,741	0.3%	265,112	-4.9%	11.1%	11.17% (4.62%)	-0.88%	0.13%	100.00%	
10403	4	1,732	0.3%	337,443	-24.4%	11.9%	11.97% (4.38%)	-3.87%	0.21%	55.56%	
10404	4	1,738	0.8%	302,087	0.7%	11.3%	11.30% (4.04%)	0.37%	0.10%	33.59%	
10405	5	1,746	0.9%	363,954	-8.6%	14.9%	15.73% (5.93%)	0.60%	0.06%	100.00%	
10406	4	1,728	0.5%	269,612	-12.2%	10.6%	10.81% (4.19%)	-1.78%	0.11%	50.00%	
10407	4	1,728	0.4%	281,496	-3.3%	11.5%	11.76% (4.20%)	-0.02%	0.32%	38.74%	
10408	5	1,739	0.6%	290,499	-19.1%	12.3%	13.21% (5.35%)	-2.52%	0.07%	63.64%	
10409	4	1,733	0.3%	318,233	-0.9%	12.4%	12.39% (4.30%)	-0.11%	0.03%	33.33%	
10410	5	1,736	0.2%	379,161	14.0%	14.0%	13.98% (4.97%)	1.91%	0.05%	53.85%	
10411	4	1,726	-0.5%	331,977	-16.0%	13.1%	13.27% (5.35%)	-3.61%	0.08%	100.00%	
星期日											
104年	48	1,007	-9.0%	1,073,833	-2.6%	3.8%	5.50% (6.20%)	0.39%	0.00%	39.55%	
10401	4	623	-10.4%	110,919	-9.6%	3.9%	8.23% (5.83%)	0.70%	0.03%	37.38%	
10402	4	852	-7.5%	109,102	11.7%	4.6%	7.30% (6.79%)	1.44%	0.03%	83.33%	
10403	5	632	-3.1%	123,441	-7.8%	4.3%	9.47% (6.71%)	0.09%	0.01%	42.58%	
10404	4	600	-7.6%	84,830	-17.6%	3.2%	7.49% (5.37%)	-0.56%	0.05%	38.91%	
10405	5	611	-3.3%	99,105	9.3%	4.1%	9.58% (6.76%)	-1.79%	0.03%	43.02%	
10406	4	593	-16.0%	84,673	-22.4%	3.3%	8.14% (5.56%)	-0.90%	0.04%	34.04%	
10407	4	621	-7.0%	73,485	-11.0%	3.0%	7.16% (5.26%)	-0.12%	0.01%	34.41%	
10408	5	638	-7.0%	100,260	1.1%	4.3%	9.60% (7.03%)	0.70%	0.01%	50.70%	
10409	4	583	-7.0%	80,625	7.9%	3.1%	7.69% (5.58%)	0.81%	0.02%	50.42%	
10410	4	578	-6.9%	88,721	-7.7%	3.3%	7.95% (5.49%)	0.08%	0.03%	38.99%	
10411	5	602	-10.0%	118,672	27.6%	4.7%	10.28% (7.39%)	0.49%	0.04%	45.79%	

註：資料來源：健保署二代倉儲（IC卡就醫紀錄檢視表）；

健保署MRE系統（IC卡上傳資料彙整程式）（104.11.23擷取）

◎資料範圍：就醫類別（TREAT_TYPE）為01~04、06~08及AI（不含急診、交付機構、住院案件）。

◎西醫基層：取權屬別為西醫診所（21~26、29~36、39~41）之醫療院所申報案件。

◎看診診所數：該月（年、季）曾經開診之院所數。

◎看診人次：以案件數計，慢速箋領藥案件不計件數。

1. 月平均值＝加總各院所看診人次占率/該月總診所數。

2. 年平均值＝加總各院所看診人次占率/該年總診所數。

◎最大值、最小值、標準差：以每家院所看診人次佔率，計算該區間之分布情形。

◎增減值：與去年同期之平均值相減。

指標2、東區「西醫基層」看診人次占率

單位：日、家、次

週末假日別/ 看診年月	總 日 數	看診診所數		看診人次			每家院所 看診人次占率分布				
		值	成長率 (%)	值	成長率 (%)	占率	平均值(標準差)	增減值	最小值	最大值	
星期六											
104年	48	222	-2.6%	341,423	-8.5%	10.0%	10.06% (3.60%)	-0.25%	0.03%	23.03%	
10401	5	210	0.5%	40,677	5.0%	12.0%	12.19% (4.37%)	1.57%	0.25%	27.18%	
10402	4	209	-0.9%	26,776	-3.4%	9.5%	9.44% (3.62%)	-0.46%	0.48%	20.00%	
10403	4	208	-1.0%	31,956	-27.1%	9.4%	9.49% (3.28%)	-3.80%	0.82%	21.28%	
10404	4	212	2.9%	29,725	-2.8%	8.9%	9.03% (3.52%)	-0.08%	0.13%	26.92%	
10405	5	208	-1.0%	37,470	-7.4%	11.8%	12.61% (5.17%)	0.45%	0.29%	39.62%	
10406	4	203	-2.4%	26,168	-15.9%	8.4%	8.63% (3.27%)	-2.02%	0.79%	17.08%	
10407	4	205	-1.4%	27,392	-4.3%	9.0%	9.45% (3.27%)	-0.30%	1.16%	19.42%	
10408	5	201	-2.4%	26,881	-22.5%	9.8%	11.13% (7.80%)	-1.81%	0.07%	100.00%	
10409	4	203	-1.9%	30,501	0.6%	10.0%	10.32% (3.73%)	0.24%	0.98%	25.00%	
10410	5	205	-1.4%	34,714	13.5%	10.9%	11.19% (4.24%)	1.44%	0.33%	29.63%	
10411	4	202	-2.9%	29,163	-19.9%	10.3%	10.49% (3.80%)	-2.93%	0.59%	23.44%	
星期日											
104年	48	144	-5.9%	119,787	-2.3%	3.5%	3.71% (4.91%)	-0.02%	0.00%	22.31%	
10401	4	87	-10.3%	11,799	-10.2%	3.5%	5.87% (4.60%)	0.20%	0.05%	18.07%	
10402	4	108	-7.7%	11,695	3.3%	4.2%	5.42% (4.81%)	0.50%	0.08%	22.81%	
10403	5	79	-8.1%	13,305	-8.7%	3.9%	7.43% (6.01%)	0.37%	0.03%	30.95%	
10404	4	81	-10.0%	10,244	-10.0%	3.1%	5.43% (4.40%)	-0.24%	0.03%	16.23%	
10405	5	76	-5.0%	12,249	12.5%	3.9%	7.24% (5.48%)	1.46%	0.07%	22.51%	
10406	4	78	-22.0%	9,735	-20.8%	3.1%	6.21% (5.35%)	0.30%	0.02%	31.56%	
10407	4	72	-14.3%	9,003	-2.7%	3.0%	6.22% (4.21%)	0.83%	0.06%	18.10%	
10408	5	78	-15.2%	11,113	-2.7%	4.0%	7.14% (5.63%)	0.67%	0.05%	23.53%	
10409	4	66	-19.5%	9,394	9.6%	3.1%	6.57% (4.75%)	1.49%	0.10%	25.24%	
10410	4	70	-9.1%	9,688	-2.7%	3.0%	6.49% (4.89%)	0.12%	0.10%	21.37%	
10411	5	66	-21.4%	11,562	18.2%	4.1%	8.77% (6.78%)	1.05%	0.08%	33.52%	

註：資料來源：健保署二代倉儲（IC卡就醫紀錄檢視表）；

健保署MRE系統（IC卡上傳資料彙整程式）（104.11.23擷取）

◎資料範圍：就醫類別（TREAT_TYPE）為01-04、06-08及AI（不含急診、交付機構、住院案件）。

◎西醫基層：取權屬別為西醫診所（21-26、29-36、39-41）之醫療院所申報案件。

◎看診診所數：該月（年、季）曾經開診之院所數。

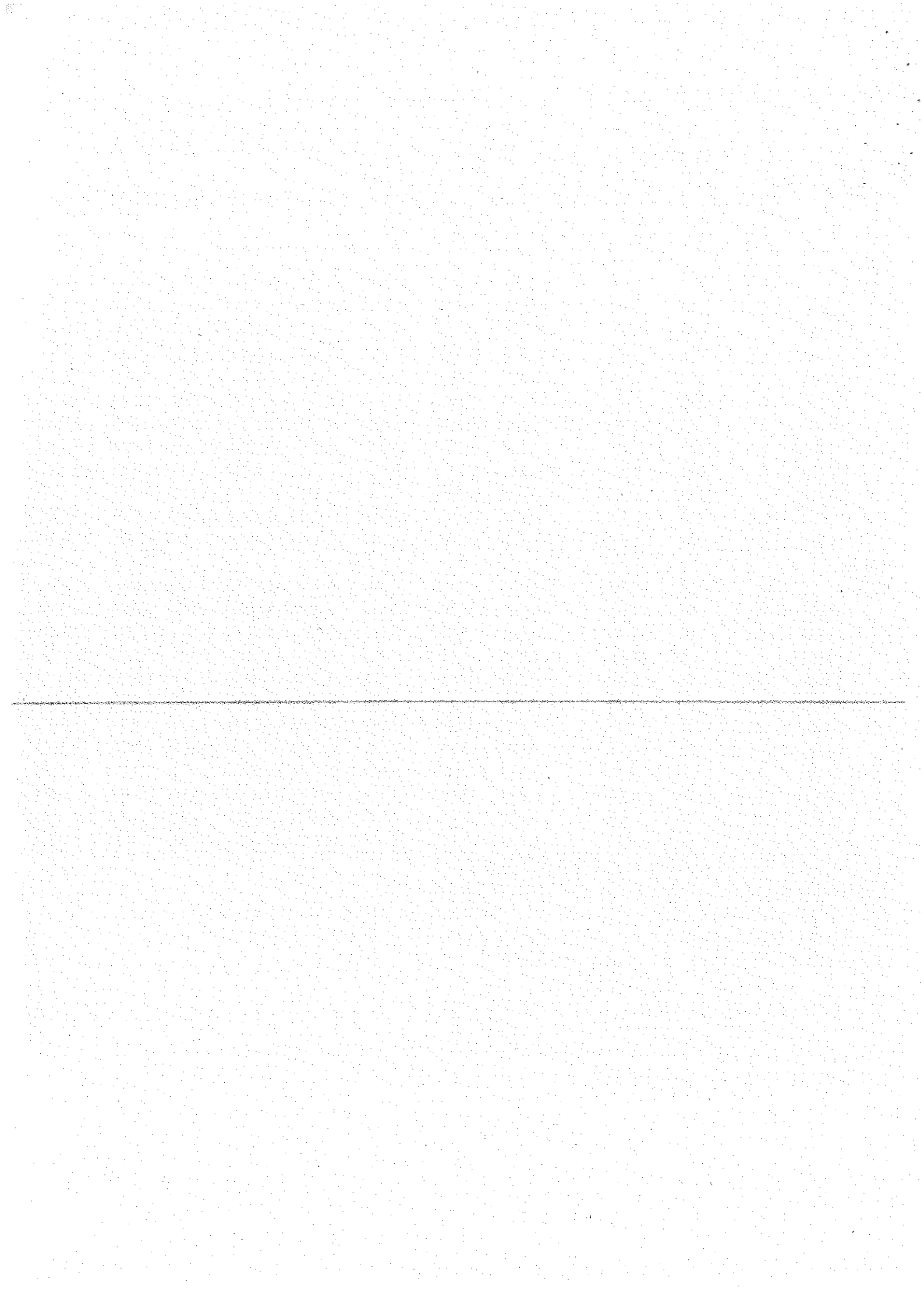
◎看診人次：以案件數計，慢連箋領藥案件不計件數。

1. 月平均值＝加總各院所看診人次占率/該月總診所數。

2. 年平均值＝加總各院所看診人次占率/該年總診所數。

◎最大值、最小值、標準差：以每家院所看診人次佔率，計算該區間之分布情形。

◎增減值：與去年同期之平均值相減。



指標3、「西醫基層」平均每日看診人次

單位：日、家、次

週末假日別 / 看診年月	總 日 數	看診診所數		診所 看診日數		看診人次		日看診人次分布				
		值	成長率 (%)	值	成長率 (%)	值	成長 率	平均 值	(標準 差)	增減 值	最小值	最大值
星期六												
104年	48	10,033	-1.4%	404,001	-2.2%	21,860,281	-6.6%	53.23	(8.00)	-3.02	16.15	68.35
10401	5	9,359	0.9%	44,086	23.5%	2,589,958	6.1%	58.72	(2.62)	-9.70	56.28	62.32
10402	4	9,401	0.4%	27,953	0.0%	1,605,218	-5.6%	53.72	(12.25)	-2.49	40.58	68.35
10403	4	9,320	0.1%	35,416	-19.8%	2,137,805	-22.8%	60.37	(1.52)	-2.31	58.65	62.06
10404	4	9,306	0.4%	34,137	2.5%	1,864,655	1.4%	54.40	(4.58)	-0.11	47.73	57.65
10405	5	9,339	0.1%	43,839	-0.5%	2,301,608	-8.2%	52.50	(0.52)	-4.43	51.92	53.14
10406	4	9,222	-0.3%	33,243	-5.7%	1,628,357	-14.9%	48.31	(8.79)	-6.00	35.41	54.65
10407	4	9,255	-0.2%	34,605	-0.3%	1,715,526	-2.1%	49.57	(2.08)	-0.89	48.03	52.53
10408	5	9,285	-0.4%	38,057	-12.7%	1,772,178	-18.3%	42.96	(15.00)	-6.79	16.15	50.17
10409	4	9,230	-0.4%	34,791	-1.4%	1,958,230	0.4%	56.27	(2.34)	1.01	54.11	58.51
10410	5	9,339	0.3%	42,774	22.3%	2,310,480	15.6%	53.69	(6.16)	-3.42	42.82	57.74
10411	4	9,237	-1.4%	35,100	-20.7%	1,976,266	-16.8%	56.31	(3.33)	2.64	54.52	61.30
星期日												
104年	48	5,454	-8.9%	114,993	-2.4%	6,051,004	-0.5%	52.84	(6.81)	0.85	40.95	69.66
10401	4	2,809	-14.7%	9,518	-8.5%	614,060	-12.2%	64.55	(3.84)	-2.60	60.35	69.66
10402	4	4,442	-6.8%	13,715	8.0%	628,547	17.5%	46.08	(4.23)	1.83	41.21	49.66
10403	5	2,975	-4.1%	11,774	-2.5%	697,181	-7.9%	59.28	(4.03)	-3.42	55.03	63.41
10404	4	2,794	-5.4%	9,058	-6.4%	500,486	-11.8%	54.96	(5.56)	-3.65	47.41	60.65
10405	5	2,917	2.5%	11,586	21.3%	582,882	14.0%	50.30	(1.71)	-3.22	47.36	51.75
10406	4	2,782	-19.8%	9,190	-27.4%	471,463	-21.3%	51.27	(3.25)	4.01	46.86	54.00
10407	4	2,819	-7.2%	9,320	-5.4%	407,155	-4.3%	43.68	(2.16)	0.51	40.95	45.93
10408	5	3,108	-5.8%	11,758	-5.2%	544,353	2.2%	46.27	(2.56)	3.32	43.73	49.78
10409	4	2,678	-5.8%	8,714	-6.2%	462,782	4.6%	52.57	(7.19)	5.03	42.26	57.52
10410	4	2,666	-4.8%	9,006	-4.7%	495,963	-4.0%	55.08	(1.76)	0.43	52.61	56.44
10411	5	2,855	-9.5%	11,354	17.0%	646,132	30.8%	56.89	(2.61)	6.01	54.65	61.24

註：資料來源：健保署二代倉儲（IC卡就醫紀錄檢視表）；

健保署MRE系統（IC卡上傳資料彙整程式）（104.11.23擷取）

◎資料範圍：就醫類別（TREAT_TYPE）為01-04、06-08及AI（不含急診、交付機構、住院案件）。

◎西醫基層：取權屬別為西醫診所（21-26、29-36、39-41）之醫療院所申報案件。

◎看診診所數：該月（年、季）曾經開診之院所數。

◎診所看診日數：各診所看診日數之加總。

◎日看診人次：以案件數計，慢速箋領藥案件不計件數。

1. 月平均值=加總日看診人次/加總該月院所看診日數。

2. 年平均值=加總日看診人次/加總該年院所看診日數。

◎成長率：與去年同期比較。

指標3、臺北區「西醫基層」平均每日看診人次

單位：日、家、次

週末假日別 / 看診年月	總 日 數	看診診所數		診所 看診日數		看診人次		日看診人次分布				
		值	成長率 (%)	值	成長率 (%)	值	成長 率	平均 值	(標準 差)	增減 值	最小值	最大值
星期六												
104年	48	2,951	-1.2%	116,381	-2.5%	6,524,172	-6.6%	54.94	(8.77)	-3.00	18.01	72.91
10401	5	2,732	1.1%	12,776	23.4%	774,656	3.1%	60.57	(3.33)	-12.02	57.17	65.25
10402	4	2,733	0.5%	7,826	-2.2%	471,955	-4.6%	55.55	(14.35)	-0.48	40.96	72.91
10403	4	2,716	0.5%	10,296	-19.2%	648,496	-19.4%	62.99	(1.79)	-0.17	61.18	65.43
10404	4	2,709	0.9%	9,760	2.4%	559,201	5.1%	56.79	(6.75)	1.87	46.80	61.71
10405	5	2,719	0.2%	12,722	-0.5%	704,154	-6.7%	55.35	(0.84)	-3.73	54.39	56.70
10406	4	2,687	-0.2%	9,458	-7.3%	480,264	-17.6%	49.64	(10.69)	-7.46	33.84	56.63
10407	4	2,700	0.0%	10,042	-0.2%	517,790	-2.2%	51.56	(4.74)	-1.04	48.55	58.58
10408	5	2,722	0.2%	10,861	-13.9%	519,539	-21.1%	43.74	(14.47)	-8.44	18.01	52.23
10409	4	2,699	0.1%	10,078	-1.1%	582,803	0.7%	57.81	(2.56)	1.01	54.96	60.10
10410	5	2,731	1.2%	12,314	22.4%	681,653	15.7%	54.76	(7.69)	-3.72	41.50	60.29
10411	4	2,712	-1.0%	10,248	-20.1%	583,661	-17.3%	56.97	(3.36)	1.94	54.69	61.93
星期日												
104年	48	1,491	-7.0%	29,565	-1.3%	1,711,710	3.2%	58.28	(8.42)	2.33	41.84	78.21
10401	4	716	-17.2%	2,408	-9.9%	175,380	-11.1%	72.84	(4.04)	-0.89	68.48	78.21
10402	4	1,161	-5.7%	3,577	8.3%	172,966	30.2%	48.74	(5.69)	6.34	42.52	54.55
10403	5	774	-4.7%	2,994	-2.0%	197,066	-2.6%	65.87	(4.32)	-0.35	61.49	70.45
10404	4	709	-6.6%	2,297	-6.4%	145,146	-4.9%	62.81	(5.99)	0.46	54.31	68.18
10405	5	763	6.6%	2,960	24.0%	173,858	22.0%	58.74	(1.86)	-0.94	55.67	60.72
10406	4	716	-22.3%	2,323	-28.5%	133,374	-19.5%	57.38	(3.03)	6.47	53.64	59.95
10407	4	749	-1.7%	2,420	-1.9%	112,769	-3.2%	46.63	(3.97)	-0.61	41.84	50.47
10408	5	855	-1.8%	3,062	-2.6%	151,418	1.9%	49.38	(3.53)	2.12	44.20	53.56
10409	4	700	-3.2%	2,262	-4.8%	129,533	4.2%	56.61	(8.84)	4.30	44.13	62.88
10410	4	693	-3.1%	2,314	-2.7%	140,539	-0.8%	60.73	(2.20)	1.15	58.74	63.27
10411	5	763	-6.8%	2,948	19.9%	179,661	33.5%	60.93	(2.43)	6.25	57.87	64.12

註：資料來源：健保署二代倉儲（IC卡就醫紀錄檢視表）；

健保署MRE系統（IC卡上傳資料彙整程式）（104.11.23擷取）

◎資料範圍：就醫類別（TREAT_TYPE）為01-04、06-08及AI（不含急診、交付機構、住院案件）。

◎西醫基層：取權屬別為西醫診所（21-26、29-36、39-41）之醫療院所申報案件。

◎看診診所數：該月（年、季）曾經開診之院所數。

◎診所看診日數：各診所看診日數之加總。

◎日看診人次：以案件數計，慢速箋領藥案件不計件數。

1. 月平均值=加總日看診人次/加總該月院所看診日數。

2. 年平均值=加總日看診人次/加總該年院所看診日數。

◎成長率：與去年同期比較。

週末假日別 / 看診年月	總 日 數	看診診所數		診所 看診日數		看診人次		日看診人次分布				
		值	成長率 (%)	值	成長率 (%)	值	成長 率	平均 值	(標準 差)	增減 值	最小值	最大值
星期六												
104年	48	1,271	-0.9%	52,079	-3.4%	3,191,214	-6.3%	60.12	(9.67)	-2.24	22.54	76.89
10401	5	1,202	0.4%	5,707	23.0%	376,321	4.4%	65.89	(3.36)	-11.78	61.63	70.25
10402	4	1,194	-0.3%	3,501	-2.2%	225,358	-7.6%	58.02	(17.61)	-0.89	36.73	76.89
10403	4	1,202	-0.8%	4,613	-20.4%	319,618	-21.5%	69.30	(2.54)	-0.88	66.99	72.80
10404	4	1,204	-0.2%	4,420	1.9%	278,774	4.4%	62.66	(6.99)	1.97	52.38	67.31
10405	5	1,202	-0.4%	5,684	-1.0%	341,612	-7.5%	60.10	(0.91)	-4.22	58.88	61.16
10406	4	1,182	-2.2%	4,255	-8.2%	231,353	-17.8%	53.25	(12.97)	-7.44	34.29	63.34
10407	4	1,182	-1.9%	4,455	-1.9%	248,077	-0.8%	55.69	(3.70)	0.64	53.49	61.22
10408	5	1,183	-1.8%	4,931	-13.4%	258,176	-16.8%	49.09	(14.86)	-5.45	22.54	56.76
10409	4	1,179	-2.1%	4,488	-3.0%	287,628	1.5%	64.06	(3.24)	2.81	61.00	66.90
10410	5	1,195	-1.2%	5,493	20.9%	338,244	17.0%	61.15	(7.11)	-2.38	48.85	66.33
10411	4	1,182	-2.1%	4,532	-21.6%	286,053	-16.6%	63.13	(4.54)	3.77	60.09	69.89
星期日												
104年	48	736	-8.3%	18,818	-3.1%	1,044,515	-1.4%	55.52	(7.26)	0.77	40.66	72.11
10401	4	461	-7.6%	1,604	-3.8%	105,850	-14.3%	66.05	(4.39)	-8.03	61.59	72.11
10402	4	605	-5.5%	1,885	7.7%	96,011	17.3%	50.89	(3.74)	3.23	46.61	55.71
10403	5	454	-6.2%	1,940	-3.6%	121,387	-11.3%	62.59	(4.34)	-5.40	57.44	66.53
10404	4	460	-5.9%	1,542	-6.1%	90,544	-12.7%	58.37	(7.01)	-4.80	48.51	64.88
10405	5	466	-1.1%	1,945	20.2%	104,865	15.0%	53.92	(1.95)	-2.42	51.65	56.31
10406	4	461	-16.3%	1,566	-26.7%	81,130	-22.2%	51.79	(3.19)	2.97	47.40	54.73
10407	4	444	-8.3%	1,544	-6.4%	69,570	-3.2%	45.06	(2.44)	1.45	42.38	47.63
10408	5	477	-6.3%	1,946	-6.1%	95,973	5.5%	49.27	(5.23)	5.36	45.19	57.34
10409	4	442	-6.0%	1,487	-8.1%	80,975	0.4%	54.01	(9.40)	4.18	40.66	60.63
10410	4	431	-8.7%	1,496	-7.6%	86,505	-4.5%	57.83	(2.73)	1.90	55.34	60.67
10411	5	452	-7.6%	1,863	14.4%	111,705	32.5%	59.99	(3.57)	8.24	56.52	66.00

註：資料來源：健保署二代倉儲（IC卡就醫紀錄檢視表）；

健保署MRE系統（IC卡上傳資料彙整程式）（104.11.23擷取）

◎資料範圍：就醫類別（TREAT_TYPE）為01-04、06-08及AI（不含急診、交付機構、住院案件）。

◎西醫基層：取權屬別為西醫診所（21-26、29-36、39-41）之醫療院所申報案件。

◎看診診所數：該月（年、季）曾經開診之院所數。

◎診所看診日數：各診所看診日數之加總。

◎日看診人次：以案件數計，慢連箋領藥案件不計件數。

1. 月平均值=加總日看診人次/加總該月院所看診日數。

2. 年平均值=加總日看診人次/加總該年院所看診日數。

◎成長率：與去年同期比較。

指標3、中區「西醫基層」平均每日看診人次

單位：日、家、次

週末假日別 / 看診年月	總 日 數	看診診所數		診所 看診日數		看診人次		日看診人次分布				
		值	成長率 (%)	值	成長率 (%)	值	成長 率	平均 值	(標準 差)	增減 值	最小值	最大值
星期六												
104年	48	2,153	-1.6%	86,079	-1.6%	4,802,307	-6.0%	55.07	(8.04)	-2.94	16.93	69.08
10401	5	1,982	0.7%	9,330	24.0%	564,205	6.6%	60.45	(2.55)	-9.86	57.84	63.53
10402	4	2,019	0.0%	6,091	1.2%	356,157	-6.2%	54.60	(12.58)	-4.01	39.75	69.08
10403	4	1,968	-0.7%	7,465	-20.3%	467,570	-24.3%	62.65	(2.53)	-3.32	59.25	65.25
10404	4	1,960	-0.3%	7,278	2.8%	408,073	-0.4%	55.99	(3.61)	-1.26	52.41	59.48
10405	5	1,972	-0.4%	9,242	-0.7%	502,404	-8.5%	54.36	(0.81)	-4.67	52.94	54.91
10406	4	1,949	-0.4%	7,134	-4.1%	359,919	-12.3%	50.09	(7.00)	-5.10	39.74	54.49
10407	4	1,963	-0.4%	7,339	-0.1%	373,714	-0.7%	50.92	(0.78)	-0.30	49.94	51.67
10408	5	1,964	-1.1%	8,374	-9.4%	396,375	-14.5%	44.77	(15.57)	-5.36	16.93	52.49
10409	4	1,943	-0.7%	7,332	-1.5%	428,457	1.4%	58.42	(2.47)	1.62	56.25	61.17
10410	5	1,988	0.5%	9,123	23.0%	513,238	17.5%	56.07	(5.36)	-2.76	46.58	59.71
10411	4	1,941	-2.0%	7,371	-20.9%	432,195	-16.1%	58.64	(3.91)	3.37	56.43	64.49
星期日												
104年	48	1,199	-10.4%	19,456	0.2%	1,213,373	1.7%	63.66	(9.71)	0.96	41.84	85.23
10401	4	451	-25.0%	1,490	-11.8%	118,852	-12.5%	79.77	(4.10)	-0.48	75.57	85.23
10402	4	992	-6.9%	2,969	12.2%	139,881	17.4%	47.35	(4.86)	-0.58	41.84	52.44
10403	5	537	-6.6%	1,941	-0.6%	139,566	-7.7%	72.10	(6.81)	-5.35	65.52	80.32
10404	4	467	-1.3%	1,466	-1.2%	98,374	-8.4%	66.82	(5.83)	-5.47	59.08	73.03
10405	5	515	14.7%	1,914	27.6%	111,423	14.4%	58.19	(3.46)	-6.75	53.15	62.10
10406	4	465	-27.2%	1,489	-26.7%	93,309	-18.6%	62.65	(4.85)	6.19	55.68	66.89
10407	4	467	-10.4%	1,505	-4.6%	81,582	2.4%	54.23	(2.37)	3.74	52.23	57.58
10408	5	554	-10.8%	1,946	-5.3%	108,289	5.4%	55.71	(3.41)	5.72	49.79	58.41
10409	4	435	-5.2%	1,406	-4.5%	94,107	9.1%	66.60	(7.51)	8.08	56.00	73.30
10410	4	442	-0.9%	1,470	0.5%	98,210	-2.4%	66.79	(2.15)	-1.99	63.59	68.12
10411	5	501	-13.3%	1,860	20.6%	129,780	32.3%	69.75	(4.32)	6.10	66.15	76.74

註：資料來源：健保署二代倉儲（IC卡就醫紀錄檢視表）；

健保署MRE系統（IC卡上傳資料彙整程式）（104.11.23擷取）

◎資料範圍：就醫類別（TREAT_TYPE）為01-04、06-08及AI（不含急診、交付機構、住院案件）。

◎西醫基層：取權屬別為西醫診所（21-26、29-36、39-41）之醫療院所申報案件。

◎看診診所數：該月（年、季）曾經開診之院所數。

◎診所看診日數：各診所看診日數之加總。

◎日看診人次：以案件數計，慢速箋領藥案件不計件數。

1. 月平均值=加總日看診人次/加總該月院所看診日數。

2. 年平均值=加總日看診人次/加總該年院所看診日數。

◎成長率：與去年同期比較。

週末假日別 / 看診年月	總 日 數	看診診所數		診所 看診日數		看診人次		日看診人次分布				
		值	成長率 (%)	值	成長率 (%)	值	成長 率	平均 值	(標準 差)	增減 值	最小值	最大值
星期六												
104年	48	1,586	-1.6%	65,029	-1.9%	3,439,078	-7.8%	52.14	(7.84)	-3.91	12.14	65.40
10401	5	1,487	1.1%	7,089	24.6%	411,586	9.9%	58.04	(2.05)	-7.81	55.65	60.40
10402	4	1,505	1.3%	4,627	3.2%	259,860	-5.9%	53.79	(9.54)	-5.29	44.11	65.40
10403	4	1,494	1.1%	5,682	-19.7%	332,722	-25.8%	58.56	(1.36)	-4.75	57.67	60.59
10404	4	1,483	-0.1%	5,519	1.7%	286,795	-4.2%	51.88	(2.81)	-2.74	48.19	54.13
10405	5	1,492	0.3%	7,017	-0.9%	352,014	-11.2%	50.16	(0.38)	-5.84	49.70	50.75
10406	4	1,473	0.5%	5,417	-3.5%	261,041	-13.5%	47.82	(7.50)	-5.93	36.97	53.91
10407	4	1,477	0.5%	5,515	0.0%	267,057	-3.3%	48.42	(0.95)	-1.65	47.39	49.25
10408	5	1,476	-0.3%	6,068	-12.9%	280,708	-17.9%	42.29	(16.92)	-6.77	12.14	51.02
10409	4	1,473	-0.3%	5,591	-1.6%	310,608	-1.1%	55.55	(2.11)	0.28	53.39	58.00
10410	5	1,484	-0.2%	6,884	22.3%	363,470	13.3%	52.63	(5.41)	-4.33	43.03	56.15
10411	4	1,474	-1.3%	5,620	-21.2%	313,217	-17.5%	55.75	(3.59)	2.51	53.76	61.12
星期日												
104年	48	877	-10.5%	19,476	-2.5%	887,786	-5.9%	45.60	(5.60)	-1.84	37.95	59.72
10401	4	471	-12.1%	1,634	-7.7%	91,260	-14.4%	55.89	(3.17)	-4.31	52.36	59.72
10402	4	724	-8.4%	2,285	7.4%	98,892	7.2%	43.54	(4.04)	-2.05	38.95	48.13
10403	5	499	1.0%	2,017	-1.6%	102,416	-13.7%	50.82	(3.02)	-7.00	47.36	53.99
10404	4	477	-3.0%	1,568	-5.4%	71,348	-20.2%	45.23	(5.24)	-8.61	38.29	50.95
10405	5	486	-2.2%	1,955	17.9%	81,382	3.6%	41.63	(1.70)	-5.74	38.68	42.98
10406	4	469	-14.6%	1,556	-26.8%	69,242	-25.4%	44.50	(3.20)	0.83	40.48	47.49
10407	4	466	-10.2%	1,562	-7.2%	60,746	-7.3%	38.89	(0.57)	-0.06	38.34	39.53
10408	5	506	-3.1%	1,962	-5.0%	77,300	-3.3%	39.42	(1.14)	0.66	37.96	41.11
10409	4	452	-6.4%	1,464	-7.1%	68,148	0.6%	46.06	(5.49)	3.13	37.95	49.52
10410	4	452	-3.6%	1,537	-4.2%	72,300	-7.1%	47.07	(1.73)	-1.45	45.01	48.66
10411	5	471	-8.5%	1,936	16.6%	94,752	27.8%	48.93	(2.81)	4.29	46.20	52.89

註：資料來源：健保署二代倉儲（IC卡就醫紀錄檢視表）；

健保署MRE系統（IC卡上傳資料彙整程式）（104.11.23擷取）

◎資料範圍：就醫類別（TREAT_TYPE）為01-04、06-08及AI（不含急診、交付機構、住院案件）。

◎西醫基層：取權屬別為西醫診所（21-26、29-36、39-41）之醫療院所申報案件。

◎看診診所數：該月（年、季）曾經開診之院所數。

◎診所看診日數：各診所看診日數之加總。

◎日看診人次：以案件數計，慢連箋領藥案件不計件數。

1. 月平均值=加總日看診人次/加總該月院所看診日數。

2. 年平均值=加總日看診人次/加總該年院所看診日數。

◎成長率：與去年同期比較。

指標3、高屏區「西醫基層」平均每日看診人次

單位：日、家、次

週末假日別 / 看診年月	總 日 數	看診診所數		診所 看診日數		看診人次		日看診人次分布				
		值	成長率 (%)	值	成長率 (%)	值	成長 率	平均 值	(標準 差)	增減 值	最小值	最大值
星期六												
104年	48	1,850	-1.6%	75,772	-1.7%	3,562,087	-6.7%	46.17	(7.28)	-2.98	9.06	59.56
10401	5	1,746	1.0%	8,237	23.2%	422,513	9.2%	51.28	(2.16)	-6.62	48.66	54.40
10402	4	1,741	0.3%	5,285	1.2%	265,112	-4.9%	47.38	(9.88)	-1.80	36.89	59.56
10403	4	1,732	0.3%	6,597	-19.6%	337,443	-24.4%	51.15	(0.95)	-3.27	50.00	52.31
10404	4	1,738	0.8%	6,431	3.7%	302,087	0.7%	46.82	(3.74)	-0.94	41.29	49.45
10405	5	1,746	0.9%	8,240	0.5%	363,954	-8.6%	44.17	(1.28)	-4.38	42.05	45.53
10406	4	1,728	0.5%	6,278	-4.6%	269,612	-12.2%	42.43	(7.07)	-4.21	32.23	47.98
10407	4	1,728	0.4%	6,501	0.4%	281,496	-3.3%	43.30	(0.59)	-1.62	42.79	44.11
10408	5	1,739	0.6%	6,997	-13.8%	290,499	-19.1%	37.01	(15.65)	-7.25	9.06	45.57
10409	4	1,733	0.3%	6,569	-0.2%	318,233	-0.9%	48.43	(1.89)	-0.35	46.27	50.10
10410	5	1,736	0.2%	8,050	22.7%	379,161	14.0%	46.86	(5.39)	-3.78	37.23	49.73
10411	4	1,726	-0.5%	6,587	-20.0%	331,977	-16.0%	50.40	(1.89)	2.45	49.13	53.21
星期日												
104年	48	1,007	-9.0%	24,804	-4.1%	1,073,833	-2.6%	43.29	(5.33)	0.65	32.07	56.88
10401	4	623	-10.4%	2,114	-8.1%	110,919	-9.6%	52.50	(3.47)	-0.80	48.40	56.88
10402	4	852	-7.5%	2,673	4.6%	109,102	11.7%	41.05	(3.09)	1.78	37.89	44.51
10403	5	632	-3.1%	2,583	-3.7%	123,441	-7.8%	47.86	(2.59)	-2.02	44.60	50.60
10404	4	600	-7.6%	1,951	-10.1%	84,830	-17.6%	43.26	(4.42)	-4.09	37.88	48.57
10405	5	611	-3.3%	2,524	17.8%	99,105	9.3%	39.26	(1.46)	-3.05	37.31	40.74
10406	4	593	-16.0%	2,012	-27.5%	84,673	-22.4%	42.08	(3.01)	2.78	37.83	44.66
10407	4	621	-7.0%	2,051	-7.5%	73,485	-11.0%	35.83	(2.52)	-1.40	32.07	37.35
10408	5	638	-7.0%	2,554	-6.5%	100,260	1.1%	39.26	(2.28)	2.99	36.97	43.02
10409	4	583	-7.0%	1,888	-5.5%	80,625	7.9%	42.07	(6.25)	5.22	33.02	47.02
10410	4	578	-6.9%	1,967	-8.2%	88,721	-7.7%	45.13	(1.76)	0.29	42.61	46.72
10411	5	602	-10.0%	2,487	15.3%	118,672	27.6%	47.70	(1.53)	4.57	46.09	49.90

註：資料來源：健保署二代倉儲（IC卡就醫紀錄檢視表）；

健保署MRE系統（IC卡上傳資料彙整程式）（104.11.23擷取）

◎資料範圍：就醫類別（TREAT_TYPE）為01~04、06~08及AI（不含急診、交付機構、住院案件）。

◎西醫基層：取權屬別為西醫診所（21~26、29~36、39~41）之醫療院所申報案件。

◎看診診所數：該月（年、季）曾經開診之院所數。

◎診所看診日數：各診所看診日數之加總。

◎日看診人次：以案件數計，慢速箋領藥案件不計件數。

1. 月平均值=加總日看診人次/加總該月院所看診日數。

2. 年平均值=加總日看診人次/加總該年院所看診日數。

◎成長率：與去年同期比較。

指標3、東區「西醫基層」平均每日看診人次

單位：日、家、次

週末假日別 / 看診年月	總 日 數	看診診所數		診所 看診日數		看診人次		日看診人次分布				
		值	成長率 (%)	值	成長率 (%)	值	成長 率	平均 值	(標準 差)	增減 值	最小值	最大值
星期六												
104年	48	222	-2.6%	8,661	-4.0%	341,423	-8.5%	39.38	(5.28)	-2.14	18.99	56.70
10401	5	210	0.5%	947	19.0%	40,677	5.0%	42.97	(2.17)	-5.67	39.99	45.80
10402	4	209	-0.9%	623	-1.9%	26,776	-3.4%	45.34	(8.80)	-0.97	36.43	56.70
10403	4	208	-1.0%	763	-21.6%	31,956	-27.1%	41.88	(1.32)	-3.14	40.17	43.38
10404	4	212	2.9%	729	1.5%	29,725	-2.8%	40.53	(2.93)	-1.69	36.15	42.36
10405	5	208	-1.0%	934	-2.1%	37,470	-7.4%	40.12	(0.84)	-2.36	39.39	41.19
10406	4	203	-2.4%	701	-9.4%	26,168	-15.9%	36.91	(4.44)	-3.27	30.92	41.36
10407	4	205	-1.4%	753	-0.9%	27,392	-4.3%	36.36	(0.94)	-1.27	35.38	37.42
10408	5	201	-2.4%	826	-11.5%	26,881	-22.5%	31.43	(8.02)	-5.76	18.99	37.34
10409	4	203	-1.9%	733	-4.7%	30,501	0.6%	41.62	(1.43)	2.19	39.79	43.23
10410	5	205	-1.4%	910	20.1%	34,714	13.5%	37.95	(2.96)	-2.36	32.98	40.63
10411	4	202	-2.9%	742	-22.4%	29,163	-19.9%	39.30	(2.41)	1.19	36.32	42.12
星期日												
104年	48	144	-5.9%	2,874	-8.7%	119,787	-2.3%	42.04	(4.46)	2.72	30.72	53.70
10401	4	87	-10.3%	268	-11.0%	11,799	-10.2%	44.12	(3.81)	0.48	40.49	49.38
10402	4	108	-7.7%	326	4.2%	11,695	3.3%	36.34	(5.60)	-3.76	30.72	43.86
10403	5	79	-8.1%	299	-7.7%	13,305	-8.7%	44.76	(5.12)	-0.22	37.34	50.38
10404	4	81	-10.0%	234	-13.7%	10,244	-10.0%	43.86	(3.66)	1.90	40.02	48.25
10405	5	76	-5.0%	288	18.5%	12,249	12.5%	42.64	(2.21)	-2.43	39.67	45.60
10406	4	78	-22.0%	244	-29.1%	9,735	-20.8%	39.95	(2.19)	4.09	36.71	41.50
10407	4	72	-14.3%	238	-8.8%	9,003	-2.7%	37.91	(1.62)	2.38	36.87	40.32
10408	5	78	-15.2%	288	-14.5%	11,113	-2.7%	38.53	(1.89)	4.57	36.67	41.56
10409	4	66	-19.5%	207	-16.2%	9,394	9.6%	45.28	(2.94)	10.86	42.45	49.40
10410	4	70	-9.1%	222	-10.5%	9,688	-2.7%	43.68	(2.66)	3.51	40.43	46.89
10411	5	66	-21.4%	260	0.0%	11,562	18.2%	44.74	(5.35)	7.07	40.77	53.70

註：資料來源：健保署二代倉儲（IC卡就醫紀錄檢視表）；

健保署MRE系統（IC卡上傳資料彙整程式）（104.11.23擷取）

◎資料範圍：就醫類別（TREAT_TYPE）為01~04、06~08及AI（不含急診、交付機構、住院案件）。

◎西醫基層：取權屬別為西醫診所（21~26、29~36、39~41）之醫療院所申報案件。

◎看診診所數：該月（年、季）曾經開診之院所數。

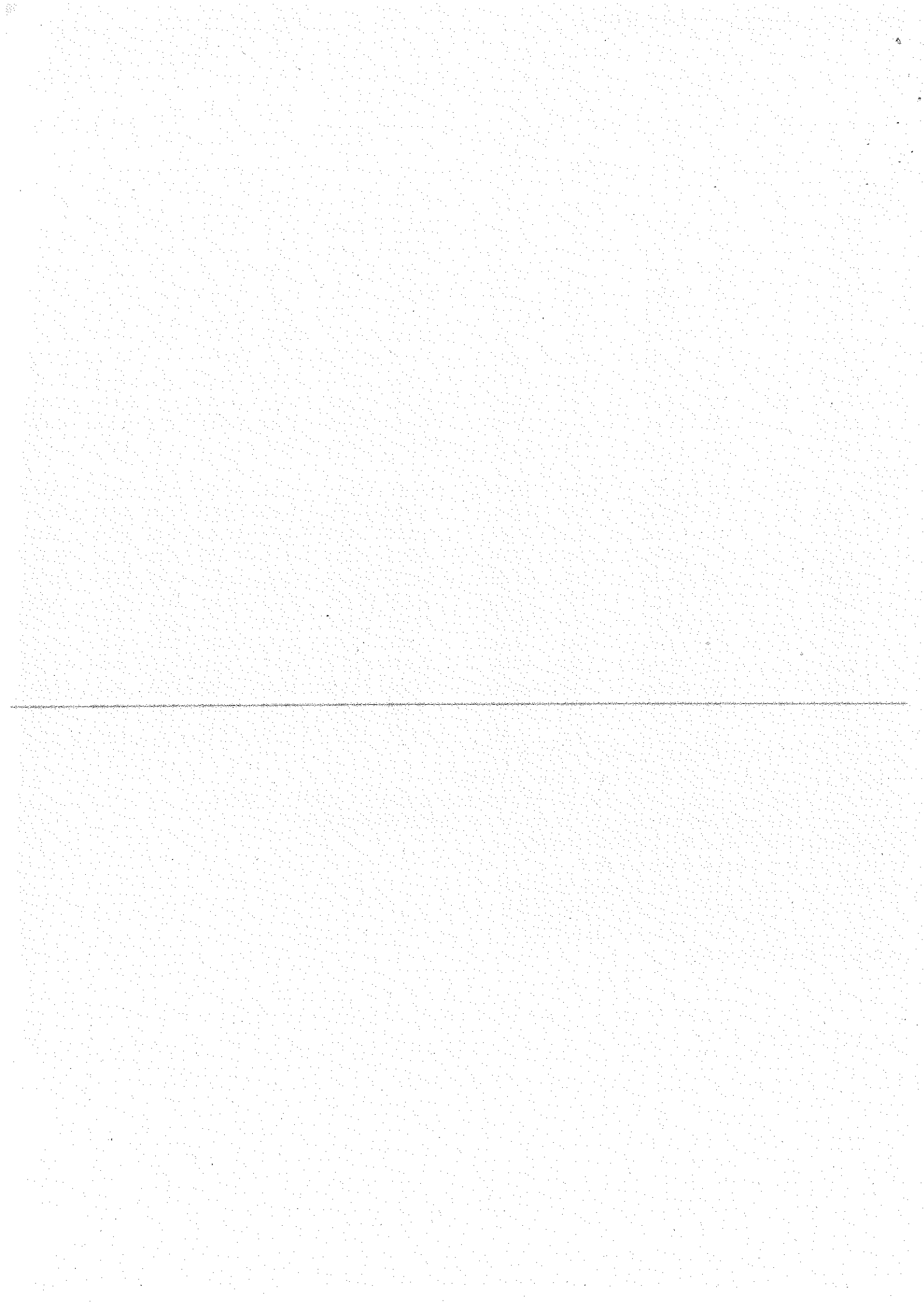
◎診所看診日數：各診所看診日數之加總。

◎日看診人次：以案件數計，慢速箋領藥案件不計件數。

1. 月平均值=加總日看診人次/加總該月院所看診日數。

2. 年平均值=加總日看診人次/加總該年院所看診日數。

◎成長率：與去年同期比較。



週末假日別/ 看診年月	總 日 數	看診診所數		診所 看診日數		每家院所 看診日數				
		值	成長率 (%)	值	成長率 (%)	平均值	(標準 差)	增減 值	最小值	最大值
星期六										
104年	48	10,033	-1.4%	404,001	-2.2%	40.27	(11.33)	-0.92	1.00	48.00
10401	5	9,359	0.9%	44,086	23.5%	4.71	(0.74)	0.86	1.00	5.00
10402	4	9,401	0.4%	27,953	0.0%	2.97	(0.60)	-0.01	1.00	4.00
10403	4	9,320	0.1%	35,416	-19.8%	3.80	(0.57)	-0.94	1.00	4.00
10404	4	9,306	0.4%	34,137	2.5%	3.67	(0.64)	0.08	1.00	4.00
10405	5	9,339	0.1%	43,839	-0.5%	4.69	(0.76)	-0.03	1.00	5.00
10406	4	9,222	-0.3%	33,243	-5.7%	3.60	(0.67)	-0.20	1.00	4.00
10407	4	9,255	-0.2%	34,605	-0.3%	3.74	(0.62)	0.00	1.00	4.00
10408	5	9,285	-0.4%	38,057	-12.7%	4.10	(0.84)	-0.58	1.00	5.00
10409	4	9,230	-0.4%	34,791	-1.4%	3.77	(0.58)	-0.04	1.00	4.00
10410	5	9,339	0.3%	42,774	22.3%	4.58	(0.81)	0.83	1.00	5.00
10411	4	9,237	-1.4%	35,100	-20.7%	3.80	(0.57)	-0.93	1.00	4.00
星期日										
104年	48	5,454	-8.9%	114,993	-2.4%	21.08	(19.48)	1.22	1.00	48.00
10401	4	2,809	-14.7%	9,518	-8.5%	3.39	(1.05)	0.23	1.00	4.00
10402	4	4,442	-6.8%	13,715	8.0%	3.09	(1.01)	0.42	1.00	4.00
10403	5	2,975	-4.1%	11,774	-2.5%	3.96	(1.52)	0.07	1.00	5.00
10404	4	2,794	-5.4%	9,058	-6.4%	3.24	(1.05)	-0.04	1.00	4.00
10405	5	2,917	2.5%	11,586	21.3%	3.97	(1.47)	0.62	1.00	5.00
10406	4	2,782	-19.8%	9,190	-27.4%	3.30	(1.06)	-0.35	1.00	4.00
10407	4	2,819	-7.2%	9,320	-5.4%	3.31	(1.05)	0.06	1.00	4.00
10408	5	3,108	-5.8%	11,758	-5.2%	3.78	(1.55)	0.02	1.00	5.00
10409	4	2,678	-5.8%	8,714	-6.2%	3.25	(1.03)	-0.01	1.00	4.00
10410	4	2,666	-4.8%	9,006	-4.7%	3.38	(1.03)	0.00	1.00	4.00
10411	5	2,855	-9.5%	11,354	17.0%	3.98	(1.50)	0.72	1.00	5.00

註：資料來源：健保署二代倉儲（IC卡就醫紀錄檢視表）；

健保署MRE系統（IC卡上傳資料彙整程式）（104.11.23擷取）

◎資料範圍：就醫類別（TREAT_TYPE）為01~04、06~08及AI（不含急診、交付機構、住院案件）。

◎西醫基層：取權屬別為西醫診所（21~26、29~36、39~41）之醫療院所申報案件。

◎看診診所數：該月（年、季）曾經開診之院所數。

◎診所看診日數：加總各診所該月（年、季）看診日數。

1. 月平均值＝加總各院所該月看診日數/該月總診所數。

2. 年平均值＝加總各院所該年看診日數/該年總診所數。

◎最大值、最小值、標準差：以日看診率計算該區間之分布情形。

◎增減值：與去年同期之平均值相減。

指標4、臺北區「西醫基層」平均每家看診日數

單位：日、家

週末假日別/ 看診年月	總 日 數	看診診所數		診所 看診日數		每家院所 看診日數				
		值	成長率 (%)	值	成長率 (%)	平均值	(標準 差)	增減 值	最小值	最大值
星期六										
104年	48	2,951	-1.2%	116,381	-2.5%	39.44	(11.60)	-0.99	1.00	48.00
10401	5	2,732	1.1%	12,776	23.4%	4.68	(0.79)	0.85	1.00	5.00
10402	4	2,733	0.5%	7,826	-2.2%	2.86	(0.60)	-0.08	1.00	4.00
10403	4	2,716	0.5%	10,296	-19.2%	3.79	(0.59)	-0.92	1.00	4.00
10404	4	2,709	0.9%	9,760	2.4%	3.60	(0.68)	0.05	1.00	4.00
10405	5	2,719	0.2%	12,722	-0.5%	4.68	(0.81)	-0.03	1.00	5.00
10406	4	2,687	-0.2%	9,458	-7.3%	3.52	(0.72)	-0.27	1.00	4.00
10407	4	2,700	0.0%	10,042	-0.2%	3.72	(0.66)	-0.01	1.00	4.00
10408	5	2,722	0.2%	10,861	-13.9%	3.99	(0.84)	-0.65	1.00	5.00
10409	4	2,699	0.1%	10,078	-1.1%	3.73	(0.64)	-0.04	1.00	4.00
10410	5	2,731	1.2%	12,314	22.4%	4.51	(0.86)	0.78	1.00	5.00
10411	4	2,712	-1.0%	10,248	-20.1%	3.78	(0.61)	-0.90	1.00	4.00
星期日										
104年	48	1,491	-7.0%	29,565	-1.3%	19.83	(19.21)	0.94	1.00	48.00
10401	4	716	-17.2%	2,408	-9.9%	3.36	(1.08)	0.27	1.00	4.00
10402	4	1,161	-5.7%	3,577	8.3%	3.08	(0.96)	0.40	1.00	4.00
10403	5	774	-4.7%	2,994	-2.0%	3.87	(1.61)	0.11	1.00	5.00
10404	4	709	-6.6%	2,297	-6.4%	3.24	(1.07)	0.01	1.00	4.00
10405	5	763	6.6%	2,960	24.0%	3.88	(1.56)	0.55	1.00	5.00
10406	4	716	-22.3%	2,323	-28.5%	3.24	(1.10)	-0.28	1.00	4.00
10407	4	749	-1.7%	2,420	-1.9%	3.23	(1.12)	-0.01	1.00	4.00
10408	5	855	-1.8%	3,062	-2.6%	3.58	(1.65)	-0.03	1.00	5.00
10409	4	700	-3.2%	2,262	-4.8%	3.23	(1.07)	-0.05	1.00	4.00
10410	4	693	-3.1%	2,314	-2.7%	3.34	(1.08)	0.01	1.00	4.00
10411	5	763	-6.8%	2,948	19.9%	3.86	(1.60)	0.68	1.00	5.00

註：資料來源：健保署二代倉儲（IC卡就醫紀錄檢視表）；

健保署MRE系統（IC卡上傳資料彙整程式）（104.11.23擷取）

◎資料範圍：就醫類別（TREAT_TYPE）為01-04、06-08及AI（不含急診、交付機構、住院案件）。

◎西醫基層：取權屬別為西醫診所（21-26、29-36、39-41）之醫療院所申報案件。

◎看診診所數：該月（年、季）曾經開診之院所數。

◎診所看診日數：加總各診所該月（年、季）看診日數。

1. 月平均值＝加總各院所該月看診日數/該月總診所數。

2. 年平均值＝加總各院所該年看診日數/該年總診所數。

◎最大值、最小值、標準差：以日看診率計算該區間之分布情形。

◎增減值：與去年同期之平均值相減。

指標4、北區「西醫基層」平均每家看診日數

單位：日、家

週末假日別/ 看診年月	總 日 數	看診診所數		診所 看診日數		每家院所 看診日數				
		值	成長率 (%)	值	成長率 (%)	平均值	(標準 差)	增減 值	最小值	最大值
星期六										
104年	48	1,271	-0.9%	52,079	-3.4%	40.97	(10.50)	-1.61	1.00	48.00
10401	5	1,202	0.4%	5,707	23.0%	4.75	(0.68)	0.87	1.00	5.00
10402	4	1,194	-0.3%	3,501	-2.2%	2.93	(0.57)	-0.06	1.00	4.00
10403	4	1,202	-0.8%	4,613	-20.4%	3.84	(0.51)	-0.95	1.00	4.00
10404	4	1,204	-0.2%	4,420	1.9%	3.67	(0.64)	0.07	1.00	4.00
10405	5	1,202	-0.4%	5,684	-1.0%	4.73	(0.72)	-0.03	1.00	5.00
10406	4	1,182	-2.2%	4,255	-8.2%	3.60	(0.66)	-0.24	1.00	4.00
10407	4	1,182	-1.9%	4,455	-1.9%	3.77	(0.58)	0.00	1.00	4.00
10408	5	1,183	-1.8%	4,931	-13.4%	4.17	(0.81)	-0.56	1.00	5.00
10409	4	1,179	-2.1%	4,488	-3.0%	3.81	(0.52)	-0.03	1.00	4.00
10410	5	1,195	-1.2%	5,493	20.9%	4.60	(0.80)	0.84	1.00	5.00
10411	4	1,182	-2.1%	4,532	-21.6%	3.83	(0.51)	-0.95	1.00	4.00
星期日										
104年	48	736	-8.3%	18,818	-3.1%	25.57	(19.90)	1.18	1.00	48.00
10401	4	461	-7.6%	1,604	-3.8%	3.48	(0.98)	0.14	1.00	4.00
10402	4	605	-5.5%	1,885	7.7%	3.12	(0.97)	0.38	1.00	4.00
10403	5	454	-6.2%	1,940	-3.6%	4.27	(1.31)	0.12	1.00	5.00
10404	4	460	-5.9%	1,542	-6.1%	3.35	(1.01)	-0.01	1.00	4.00
10405	5	466	-1.1%	1,945	20.2%	4.17	(1.38)	0.74	1.00	5.00
10406	4	461	-16.3%	1,566	-26.7%	3.40	(1.02)	-0.48	1.00	4.00
10407	4	444	-8.3%	1,544	-6.4%	3.48	(0.91)	0.07	1.00	4.00
10408	5	477	-6.3%	1,946	-6.1%	4.08	(1.38)	0.01	1.00	5.00
10409	4	442	-6.0%	1,487	-8.1%	3.36	(1.00)	-0.08	1.00	4.00
10410	4	431	-8.7%	1,496	-7.6%	3.47	(0.98)	0.04	1.00	4.00
10411	5	452	-7.6%	1,863	14.4%	4.12	(1.38)	0.68	1.00	5.00

註：資料來源：健保署二代倉儲（IC卡就醫紀錄檢視表）；

健保署MRE系統（IC卡上傳資料彙整程式）（104.11.23擷取）

◎資料範圍：就醫類別（TREAT_TYPE）為01~04、06~08及AI（不含急診、交付機構、住院案件）。

◎西醫基層：取權屬別為西醫診所（21~26、29~36、39~41）之醫療院所申報案件。

◎看診診所數：該月（年、季）曾經開診之院所數。

◎診所看診日數：加總各診所該月（年、季）看診日數。

1. 月平均值＝加總各院所該月看診日數/該月總診所數。

2. 年平均值＝加總各院所該年看診日數/該年總診所數。

◎最大值、最小值、標準差：以日看診率計算該區間之分布情形。

◎增減值：與去年同期之平均值相減。

指標4、中區「西醫基層」平均每家看診日數

單位：日、家

週末假日別/ 看診年月	總 日 數	看診診所數		診所 看診日數		每家院所 看診日數				
		值	成長率 (%)	值	成長率 (%)	平均值	(標準 差)	增減 值	最小值	最大值
星期六										
104年	48	2,153	-1.6%	86,079	-1.6%	39.98	(12.46)	-0.49	1.00	48.00
10401	5	1,982	0.7%	9,330	24.0%	4.71	(0.77)	0.89	1.00	5.00
10402	4	2,019	0.0%	6,091	1.2%	3.02	(0.60)	0.03	1.00	4.00
10403	4	1,968	-0.7%	7,465	-20.3%	3.79	(0.60)	-0.93	1.00	4.00
10404	4	1,960	-0.3%	7,278	2.8%	3.71	(0.62)	0.11	1.00	4.00
10405	5	1,972	-0.4%	9,242	-0.7%	4.69	(0.78)	-0.01	1.00	5.00
10406	4	1,949	-0.4%	7,134	-4.1%	3.66	(0.65)	-0.14	1.00	4.00
10407	4	1,963	-0.4%	7,339	-0.1%	3.74	(0.62)	0.01	1.00	4.00
10408	5	1,964	-1.1%	8,374	-9.4%	4.26	(0.88)	-0.39	1.00	5.00
10409	4	1,943	-0.7%	7,332	-1.5%	3.77	(0.58)	-0.03	1.00	4.00
10410	5	1,988	0.5%	9,123	23.0%	4.59	(0.86)	0.84	1.00	5.00
10411	4	1,941	-2.0%	7,371	-20.9%	3.80	(0.58)	-0.91	1.00	4.00
星期日										
104年	48	1,199	-10.4%	19,456	0.2%	16.23	(18.31)	1.57	1.00	48.00
10401	4	451	-25.0%	1,490	-11.8%	3.30	(1.14)	0.49	1.00	4.00
10402	4	992	-6.9%	2,969	12.2%	2.99	(1.06)	0.51	1.00	4.00
10403	5	537	-6.6%	1,941	-0.6%	3.61	(1.70)	0.22	1.00	5.00
10404	4	467	-1.3%	1,466	-1.2%	3.14	(1.10)	0.00	1.00	4.00
10405	5	515	14.7%	1,914	27.6%	3.72	(1.61)	0.38	1.00	5.00
10406	4	465	-27.2%	1,489	-26.7%	3.20	(1.15)	0.02	1.00	4.00
10407	4	467	-10.4%	1,505	-4.6%	3.22	(1.11)	0.19	1.00	4.00
10408	5	554	-10.8%	1,946	-5.3%	3.51	(1.68)	0.20	1.00	5.00
10409	4	435	-5.2%	1,406	-4.5%	3.23	(1.08)	0.02	1.00	4.00
10410	4	442	-0.9%	1,470	0.5%	3.33	(1.08)	0.05	1.00	4.00
10411	5	501	-13.3%	1,860	20.6%	3.71	(1.67)	0.67	1.00	5.00

註：資料來源：健保署二代倉儲（IC卡就醫紀錄檢視表）；

健保署MRE系統（IC卡上傳資料彙整程式）（104.11.23擷取）

◎資料範圍：就醫類別（TREAT_TYPE）為01~04、06~08及AI（不含急診、交付機構、住院案件）。

◎西醫基層：取權屬別為西醫診所（21~26、29~36、39~41）之醫療院所申報案件。

◎看診診所數：該月（年、季）曾經開診之院所數。

◎診所看診日數：加總各診所該月（年、季）看診日數。

1. 月平均值＝加總各院所該月看診日數/該月總診所數。

2. 年平均值＝加總各院所該年看診日數/該年總診所數。

◎最大值、最小值、標準差：以日看診率計算該區間之分布情形。

◎增減值：與去年同期之平均值相減。

週末假日別/ 看診年月	總 日 數	看診診所數		診所 看診日數		每家院所 看診日數				
		值	成長率 (%)	值	成長率 (%)	平均值	(標準 差)	增減 值	最小值	最大值
星期六										
104年	48	1,586	-1.6%	65,029	-1.9%	41.00	(10.73)	-0.94	1.00	48.00
10401	5	1,487	1.1%	7,089	24.6%	4.77	(0.64)	0.90	1.00	5.00
10402	4	1,505	1.3%	4,627	3.2%	3.07	(0.61)	0.06	1.00	4.00
10403	4	1,494	1.1%	5,682	-19.7%	3.80	(0.56)	-0.99	1.00	4.00
10404	4	1,483	-0.1%	5,519	1.7%	3.72	(0.60)	0.06	1.00	4.00
10405	5	1,492	0.3%	7,017	-0.9%	4.70	(0.71)	-0.06	1.00	5.00
10406	4	1,473	0.5%	5,417	-3.5%	3.68	(0.64)	-0.15	1.00	4.00
10407	4	1,477	0.5%	5,515	0.0%	3.73	(0.61)	-0.02	1.00	4.00
10408	5	1,476	-0.3%	6,068	-12.9%	4.11	(0.81)	-0.59	1.00	5.00
10409	4	1,473	-0.3%	5,591	-1.6%	3.80	(0.56)	-0.05	1.00	4.00
10410	5	1,484	-0.2%	6,884	22.3%	4.64	(0.74)	0.85	1.00	5.00
10411	4	1,474	-1.3%	5,620	-21.2%	3.81	(0.54)	-0.96	1.00	4.00
星期日										
104年	48	877	-10.5%	19,476	-2.5%	22.21	(19.42)	1.59	1.00	48.00
10401	4	471	-12.1%	1,634	-7.7%	3.47	(0.97)	0.17	1.00	4.00
10402	4	724	-8.4%	2,285	7.4%	3.16	(1.02)	0.46	1.00	4.00
10403	5	499	1.0%	2,017	-1.6%	4.04	(1.44)	-0.11	1.00	5.00
10404	4	477	-3.0%	1,568	-5.4%	3.29	(1.00)	-0.08	1.00	4.00
10405	5	486	-2.2%	1,955	17.9%	4.02	(1.41)	0.69	1.00	5.00
10406	4	469	-14.6%	1,556	-26.8%	3.32	(1.04)	-0.55	1.00	4.00
10407	4	466	-10.2%	1,562	-7.2%	3.35	(0.96)	0.11	1.00	4.00
10408	5	506	-3.1%	1,962	-5.0%	3.88	(1.44)	-0.08	1.00	5.00
10409	4	452	-6.4%	1,464	-7.1%	3.24	(0.99)	-0.02	1.00	4.00
10410	4	452	-3.6%	1,537	-4.2%	3.40	(0.97)	-0.02	1.00	4.00
10411	5	471	-8.5%	1,936	16.6%	4.11	(1.36)	0.78	1.00	5.00

註：資料來源：健保署二代倉儲（IC卡就醫紀錄檢視表）；

健保署MRE系統（IC卡上傳資料彙整程式）（104.11.23擷取）

◎資料範圍：就醫類別（TREAT_TYPE）為01~04、06~08及AI（不含急診、交付機構、住院案件）。

◎西醫基層：取權屬別為西醫診所（21~26、29~36、39~41）之醫療院所申報案件。

◎看診診所數：該月（年、季）曾經開診之院所數。

◎診所看診日數：加總各診所該月（年、季）看診日數。

1. 月平均值＝加總各院所該月看診日數/該月總診所數。

2. 年平均值＝加總各院所該年看診日數/該年總診所數。

◎最大值、最小值、標準差：以日看診率計算該區間之分布情形。

◎增減值：與去年同期之平均值相減。

指標4、高屏區「西醫基層」平均每家看診日數

單位：日、家

週末假日別/ 看診年月	總 日 數	看診診所數		診所 看診日數		每家院所 看診日數				
		值	成長率 (%)	值	成長率 (%)	平均值	(標準 差)	增減 值	最小值	最大值
星期六										
104年	48	1,850	-1.6%	75,772	-1.7%	40.96	(10.43)	-0.72	1.00	48.00
10401	5	1,746	1.0%	8,237	23.2%	4.72	(0.72)	0.85	1.00	5.00
10402	4	1,741	0.3%	5,285	1.2%	3.04	(0.58)	0.03	1.00	4.00
10403	4	1,732	0.3%	6,597	-19.6%	3.81	(0.53)	-0.94	1.00	4.00
10404	4	1,738	0.8%	6,431	3.7%	3.70	(0.59)	0.11	1.00	4.00
10405	5	1,746	0.9%	8,240	0.5%	4.72	(0.71)	-0.02	1.00	5.00
10406	4	1,728	0.5%	6,278	-4.6%	3.63	(0.64)	-0.19	1.00	4.00
10407	4	1,728	0.4%	6,501	0.4%	3.76	(0.57)	0.00	1.00	4.00
10408	5	1,739	0.6%	6,997	-13.8%	4.02	(0.77)	-0.67	1.00	5.00
10409	4	1,733	0.3%	6,569	-0.2%	3.79	(0.54)	-0.02	1.00	4.00
10410	5	1,736	0.2%	8,050	22.7%	4.64	(0.73)	0.85	1.00	5.00
10411	4	1,726	-0.5%	6,587	-20.0%	3.82	(0.51)	-0.93	1.00	4.00
星期日										
104年	48	1,007	-9.0%	24,804	-4.1%	24.63	(19.51)	1.15	1.00	48.00
10401	4	623	-10.4%	2,114	-8.1%	3.39	(1.03)	0.08	1.00	4.00
10402	4	852	-7.5%	2,673	4.6%	3.14	(1.00)	0.36	1.00	4.00
10403	5	632	-3.1%	2,583	-3.7%	4.09	(1.39)	-0.03	1.00	5.00
10404	4	600	-7.6%	1,951	-10.1%	3.25	(1.01)	-0.09	1.00	4.00
10405	5	611	-3.3%	2,524	17.8%	4.13	(1.33)	0.74	1.00	5.00
10406	4	593	-16.0%	2,012	-27.5%	3.39	(0.97)	-0.54	1.00	4.00
10407	4	621	-7.0%	2,051	-7.5%	3.30	(1.05)	-0.02	1.00	4.00
10408	5	638	-7.0%	2,554	-6.5%	4.00	(1.42)	0.02	1.00	5.00
10409	4	583	-7.0%	1,888	-5.5%	3.24	(0.97)	0.05	1.00	4.00
10410	4	578	-6.9%	1,967	-8.2%	3.40	(0.97)	-0.05	1.00	4.00
10411	5	602	-10.0%	2,487	15.3%	4.13	(1.37)	0.81	1.00	5.00

註：資料來源：健保署二代倉儲（IC卡就醫紀錄檢視表）；

健保署MRE系統（IC卡上傳資料彙整程式）（104.11.23擷取）

◎資料範圍：就醫類別（TREAT_TYPE）為01-04、06-08及AI（不含急診、交付機構、住院案件）。

◎西醫基層：取權屬別為西醫診所（21-26、29-36、39-41）之醫療院所申報案件。

◎看診診所數：該月（年、季）曾經開診之院所數。

◎診所看診日數：加總各診所該月（年、季）看診日數。

1. 月平均值＝加總各院所該月看診日數/該月總診所數。

2. 年平均值＝加總各院所該年看診日數/該年總診所數。

◎最大值、最小值、標準差：以日看診率計算該區間之分布情形。

◎增減值：與去年同期之平均值相減。

週末假日別/ 看診年月	總 日 數	看診診所數		診所 看診日數		每家院所 看診日數				
		值	成長率 (%)	值	成長率 (%)	平均值	(標準 差)	增減 值	最小值	最大值
星期六										
104年	48	222	-2.6%	8,661	-4.0%	39.01	(11.26)	-1.83	1.00	48.00
10401	5	210	0.5%	947	19.0%	4.51	(0.87)	0.70	1.00	5.00
10402	4	209	-0.9%	623	-1.9%	2.98	(0.71)	-0.03	1.00	4.00
10403	4	208	-1.0%	763	-21.6%	3.67	(0.65)	-0.97	1.00	4.00
10404	4	212	2.9%	729	1.5%	3.44	(0.79)	-0.05	1.00	4.00
10405	5	208	-1.0%	934	-2.1%	4.49	(0.91)	-0.05	1.00	5.00
10406	4	203	-2.4%	701	-9.4%	3.45	(0.70)	-0.27	1.00	4.00
10407	4	205	-1.4%	753	-0.9%	3.67	(0.62)	0.02	1.00	4.00
10408	5	201	-2.4%	826	-11.5%	4.11	(0.90)	-0.42	1.00	5.00
10409	4	203	-1.9%	733	-4.7%	3.61	(0.63)	-0.10	1.00	4.00
10410	5	205	-1.4%	910	20.1%	4.44	(0.85)	0.79	1.00	5.00
10411	4	202	-2.9%	742	-22.4%	3.67	(0.67)	-0.92	1.00	4.00
星期日										
104年	48	144	-5.9%	2,874	-8.7%	19.96	(19.22)	-0.76	1.00	48.00
10401	4	87	-10.3%	268	-11.0%	3.08	(1.13)	-0.02	1.00	4.00
10402	4	108	-7.7%	326	4.2%	3.02	(1.01)	0.34	1.00	4.00
10403	5	79	-8.1%	299	-7.7%	3.78	(1.53)	0.02	1.00	5.00
10404	4	81	-10.0%	234	-13.7%	2.89	(1.20)	-0.12	1.00	4.00
10405	5	76	-5.0%	288	18.5%	3.79	(1.51)	0.75	1.00	5.00
10406	4	78	-22.0%	244	-29.1%	3.13	(1.14)	-0.31	1.00	4.00
10407	4	72	-14.3%	238	-8.8%	3.31	(1.11)	0.20	1.00	4.00
10408	5	78	-15.2%	288	-14.5%	3.69	(1.59)	0.03	1.00	5.00
10409	4	66	-19.5%	207	-16.2%	3.14	(1.08)	0.12	1.00	4.00
10410	4	70	-9.1%	222	-10.5%	3.17	(1.18)	-0.05	1.00	4.00
10411	5	66	-21.4%	260	0.0%	3.94	(1.42)	0.73	1.00	5.00

註：資料來源：健保署二代倉儲（IC卡就醫紀錄檢視表）；

健保署MRE系統（IC卡上傳資料彙整程式）（104.11.23擷取）

◎資料範圍：就醫類別（TREAT_TYPE）為01~04、06~08及AI（不含急診、交付機構、住院案件）。

◎西醫基層：取權屬別為西醫診所（21~26、29~36、39~41）之醫療院所申報案件。

◎看診診所數：該月（年、季）曾經開診之院所數。

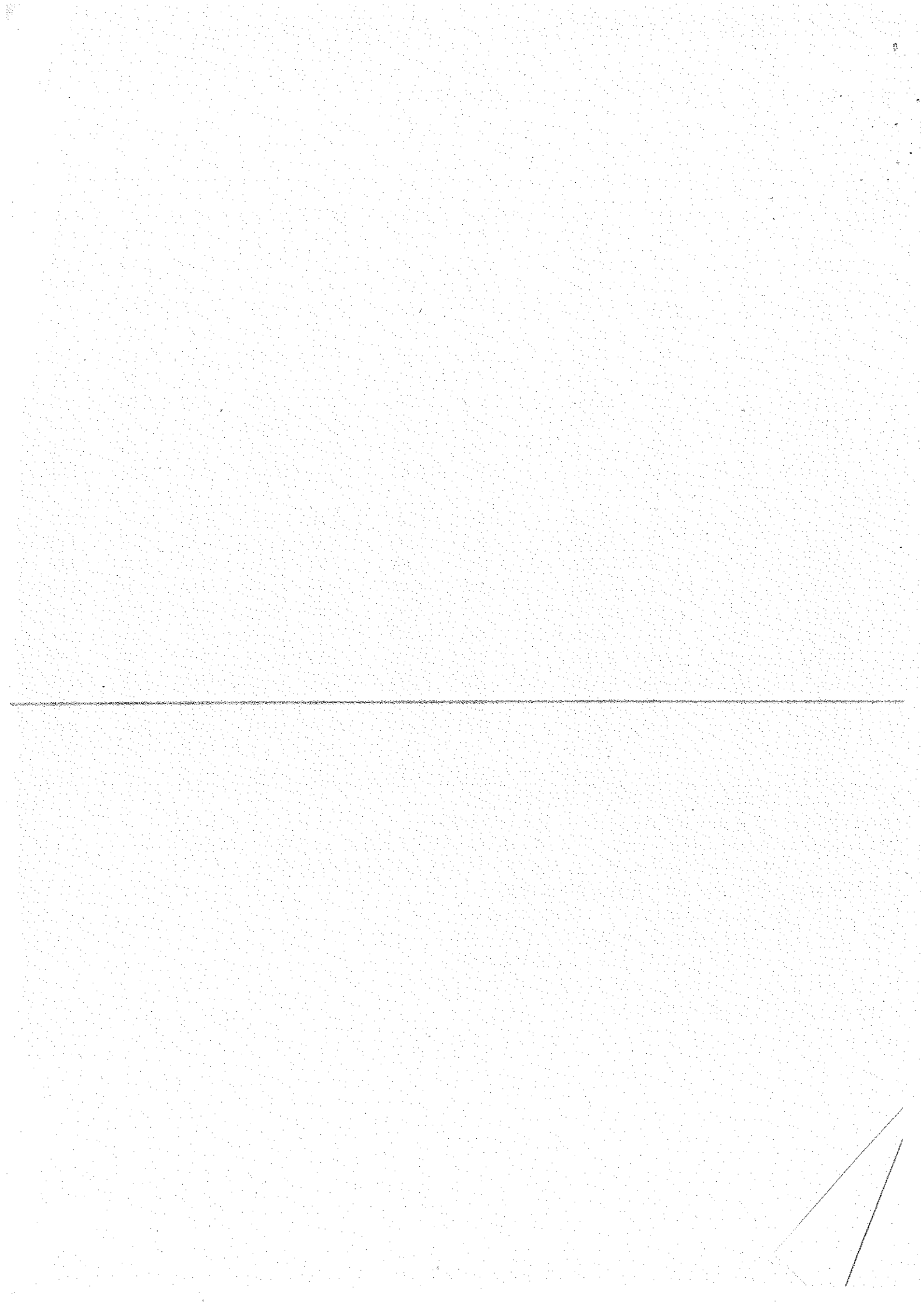
◎診所看診日數：加總各診所該月（年、季）看診日數。

1. 月平均值＝加總各院所該月看診日數/該月總診所數。

2. 年平均值＝加總各院所該年看診日數/該年總診所數。

◎最大值、最小值、標準差：以日看診率計算該區間之分布情形。

◎增減值：與去年同期之平均值相減。



指標5、「醫院」急診件數成長率

單位：日、家

週末假日別/ 看診年月	總 日 數	看診 醫院數	總急診件數	
		值	值	成長率 (%)
星期六				
104年	50	478	1,014,455	8.86%
10401	5	464	96,925	27.98%
10402	4	460	105,239	5.38%
10403	4	461	80,040	-14.45%
10404	4	461	81,182	5.44%
10405	5	463	101,178	9.33%
10406	4	463	89,218	18.22%
10407	4	462	78,104	4.80%
10408	5	462	95,931	7.87%
10409	4	462	80,874	11.31%
10410	5	313	96,869	38.72%
10411	4	307	73,684	-9.03%
星期日				
104年	50	396	1,267,892	8.96%
10401	4	361	100,728	1.89%
10402	4	362	114,758	-2.58%
10403	5	370	132,122	9.36%
10404	4	364	104,176	6.71%
10405	5	364	127,388	31.63%
10406	4	363	111,629	-8.46%
10407	4	363	96,129	2.51%
10408	5	362	120,125	6.60%
10409	4	361	105,209	13.27%
10410	4	289	95,955	8.66%
10411	5	295	116,630	14.50%

註：資料來源：健保署二代倉儲（IC卡就醫紀錄檢視表）；
健保署MRE系統（IC卡上傳資料彙整程式）（104.12.15擷取）

◎資料範圍：就醫類別（TREAT_TYPE）為04（急診案件）。

◎醫院：取權屬別為西醫醫院（01-07、09-15）之醫療院所申報案件。

◎看診醫院數：該月（年、季）曾經開診之醫院數。

週末假日別/ 看診年月	總 日 數	看診 醫院數	總急診件數	
		值	值	成長率 (%)
星期六				
104年	50	106	289,914	4.34%
10401	5	102	28,517	21.26%
10402	4	103	29,880	4.97%
10403	4	102	23,179	-16.10%
10404	4	102	23,442	1.71%
10405	5	103	29,715	8.46%
10406	4	101	26,032	15.42%
10407	4	99	22,527	1.45%
10408	5	101	27,341	0.72%
10409	4	100	22,496	4.47%
10410	5	64	27,255	32.82%
10411	4	61	19,977	-18.87%
星期日				
104年	50	87	364,365	5.79%
10401	4	78	30,424	-0.74%
10402	4	77	32,700	-1.98%
10403	5	80	38,183	7.68%
10404	4	80	30,634	8.62%
10405	5	78	38,097	32.58%
10406	4	75	32,005	-11.73%
10407	4	73	27,717	-2.25%
10408	5	76	34,266	1.53%
10409	4	73	29,010	6.54%
10410	4	61	27,106	3.00%
10411	5	58	32,147	6.66%

註：資料來源：健保署二代倉儲（IC卡就醫紀錄檢視表）；
健保署MRE系統（IC卡上傳資料彙整程式）（104.12.15擷取）

◎資料範圍：就醫類別（TREAT_TYPE）為04（急診案件）。

◎醫院：取權屬別為西醫醫院（01-07、09-15）之醫療院所申報案件。

◎看診醫院數：該月（年、季）曾經開診之醫院數。

週末假日別/ 看診年月	總 日 數	看診 醫院數	總急診件數	
		值	值	成長率 (%)
星期六				
104年	50	68	167,999	12.34%
10401	5	64	16,164	29.96%
10402	4	62	17,000	11.29%
10403	4	63	13,087	-13.74%
10404	4	62	13,409	10.20%
10405	5	63	17,161	16.05%
10406	4	65	14,729	19.08%
10407	4	65	13,040	11.37%
10408	5	64	16,504	14.35%
10409	4	63	13,080	8.26%
10410	5	46	15,839	42.58%
10411	4	47	12,023	-8.49%
星期日				
104年	50	55	210,653	11.95%
10401	4	48	16,595	4.58%
10402	4	48	19,162	3.01%
10403	5	50	21,966	9.71%
10404	4	49	17,291	8.71%
10405	5	49	21,612	40.89%
10406	4	50	18,707	-5.48%
10407	4	51	16,158	8.73%
10408	5	48	20,306	11.27%
10409	4	50	17,326	13.05%
10410	4	42	15,667	9.94%
10411	5	45	18,703	12.42%

註：資料來源：健保署二代倉儲（IC卡就醫紀錄檢視表）；
健保署MRE系統（IC卡上傳資料彙整程式）（104.12.15擷取）

◎資料範圍：就醫類別（TREAT_TYPE）為04（急診案件）。

◎醫院：取權屬別為西醫醫院（01-07、09-15）之醫療院所申報案件。

◎看診醫院數：該月（年、季）曾經開診之醫院數。

週末假日別/ 看診年月	總 日 數	看診 醫院數	總急診件數	
		值	值	成長率 (%)
星期六				
104年	50	107	188,323	9.17%
10401	5	106	17,708	24.99%
10402	4	104	19,882	4.70%
10403	4	104	14,995	-14.32%
10404	4	104	15,077	7.45%
10405	5	104	18,792	8.73%
10406	4	104	16,519	17.58%
10407	4	105	14,562	2.10%
10408	5	105	17,930	8.04%
10409	4	105	14,672	6.82%
10410	5	69	17,859	39.94%
10411	4	70	13,789	0.91%
星期日				
104年	50	89	237,006	8.70%
10401	4	83	18,489	0.15%
10402	4	83	21,687	-3.13%
10403	5	83	24,954	9.96%
10404	4	83	19,082	-3.41%
10405	5	84	23,609	31.02%
10406	4	83	21,332	-9.63%
10407	4	83	18,314	2.24%
10408	5	83	22,658	5.40%
10409	4	82	19,780	10.61%
10410	4	64	17,741	10.20%
10411	5	67	21,801	25.64%

註：資料來源：健保署二代倉儲（IC卡就醫紀錄檢視表）；
健保署MRE系統（IC卡上傳資料彙整程式）（104.12.15擷取）

◎資料範圍：就醫類別（TREAT_TYPE）為04（急診案件）。

◎醫院：取權屬別為西醫醫院（01-07、09-15）之醫療院所申報案件。

◎看診醫院數：該月（年、季）曾經開診之醫院數。

週末假日別/ 看診年月	總 日 數	看診 醫院數	總急診件數	
		值	值	成長率 (%)
星期六				
104年	50	65	155,383	15.65%
10401	5	63	14,694	40.20%
10402	4	63	15,932	2.93%
10403	4	63	11,861	-13.13%
10404	4	64	12,042	5.59%
10405	5	64	15,073	11.62%
10406	4	65	13,195	21.10%
10407	4	64	11,720	13.64%
10408	5	63	14,873	21.36%
10409	4	64	14,043	39.69%
10410	5	41	15,301	53.64%
10411	4	38	11,210	-5.58%
星期日				
104年	50	51	195,487	13.99%
10401	4	48	15,135	6.82%
10402	4	46	17,744	-0.26%
10403	5	48	19,894	9.10%
10404	4	47	15,342	3.79%
10405	5	47	18,724	30.96%
10406	4	47	16,874	-5.04%
10407	4	48	14,453	7.72%
10408	5	47	18,841	14.65%
10409	4	48	18,109	34.32%
10410	4	37	15,412	20.76%
10411	5	37	18,218	19.01%

註：資料來源：健保署二代倉儲（IC卡就醫紀錄檢視表）；
健保署MRE系統（IC卡上傳資料彙整程式）（104.12.15擷取）

◎資料範圍：就醫類別（TREAT_TYPE）為04（急診案件）。

◎醫院：取權屬別為西醫醫院（01-07、09-15）之醫療院所申報案件。

◎看診醫院數：該月（年、季）曾經開診之醫院數。

週末假日別/ 看診年月	總 日 數	看診 醫院數	總急診件數	
		值	值	成長率 (%)
星期六				
104年	50	115	175,827	7.85%
10401	5	112	16,270	27.96%
10402	4	111	18,555	2.75%
10403	4	112	13,992	-13.36%
10404	4	112	14,092	4.54%
10405	5	112	16,848	4.60%
10406	4	111	15,441	20.12%
10407	4	112	13,159	1.43%
10408	5	112	15,802	4.93%
10409	4	113	13,773	10.08%
10410	5	77	17,192	34.23%
10411	4	75	14,166	-3.80%
星期日				
104年	50	98	218,088	8.00%
10401	4	89	16,899	0.96%
10402	4	93	19,653	-9.01%
10403	5	95	22,870	11.15%
10404	4	90	18,166	-7.36%
10405	5	91	20,990	23.51%
10406	4	92	18,931	-7.08%
10407	4	93	16,080	1.37%
10408	5	93	19,871	5.92%
10409	4	93	17,632	11.60%
10410	4	71	16,957	7.23%
10411	5	74	22,001	16.78%

註：資料來源：健保署二代倉儲（IC卡就醫紀錄檢視表）；

健保署MRE系統（IC卡上傳資料彙整程式）（104.12.15擷取）

◎資料範圍：就醫類別（TREAT_TYPE）為04（急診案件）。

◎醫院：取權屬別為西醫醫院（01-07、09-15）之醫療院所申報案件。

◎看診醫院數：該月（年、季）曾經開診之醫院數。

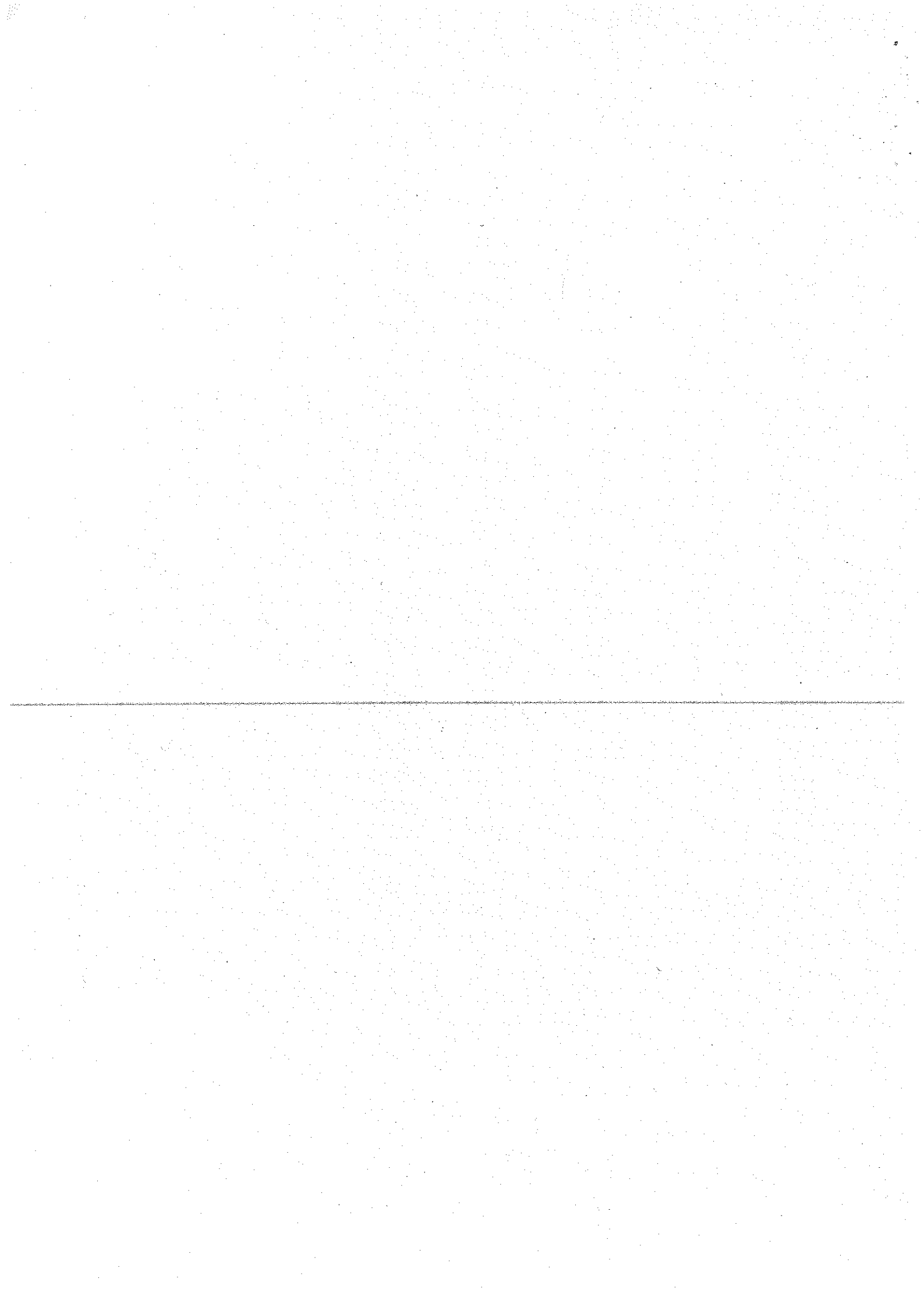
週末假日別/ 看診年月	總 日 數	看診 醫院數	總急診件數	
		值	值	成長率 (%)
星期六				
104年	50	17	37,009	7.03%
10401	5	17	3,572	47.97%
10402	4	17	3,990	11.02%
10403	4	17	2,926	-15.48%
10404	4	17	3,120	9.13%
10405	5	17	3,589	3.58%
10406	4	17	3,302	20.34%
10407	4	17	3,096	1.18%
10408	5	17	3,481	0.96%
10409	4	17	2,810	2.48%
10410	5	16	3,423	28.06%
10411	4	16	2,519	-15.30%
星期日				
104年	50	16	42,293	6.86%
10401	4	15	3,186	7.09%
10402	4	15	3,812	-5.99%
10403	5	14	4,255	11.27%
10404	4	15	3,661	8.89%
10405	5	15	4,356	28.42%
10406	4	16	3,780	-8.89%
10407	4	15	3,407	1.04%
10408	5	15	4,183	4.76%
10409	4	15	3,352	5.81%
10410	4	14	3,072	0.26%
10411	5	14	3,760	4.85%

註：資料來源：健保署二代倉儲（IC卡就醫紀錄檢視表）；
健保署MRE系統（IC卡上傳資料彙整程式）（104.12.15擷取）

◎資料範圍：就醫類別（TREAT_TYPE）為04（急診案件）。

◎醫院：取權屬別為西醫醫院（01-07、09-15）之醫療院所申報案件。

◎看診醫院數：該月（年、季）曾經開診之醫院數。



指標6、臺北區「西醫基層」各時段「有看診時數平均」

週末假日/ 看診年月	總 日 數	每家診所每天 有看診時數分布											
		上午 (7:00-13:29)		下午 (13:30-17:59)		晚上 (18:00-21:59)		夜間 (22:00-06:59)					
		看診 診所數	平均值(標準差)	看1小時以下 平均(標準差)	看診 診所數	平均值(標準差)	看1小時以下 平均(標準差)	看診 診所數	平均值(標準差)	看1小時以下 平均(標準差)	看診 診所數	平均值(標準差)	看1小時以下 平均(標準差)
104年	48	2,952	3.10 (1.02)	0.26 (0.33)	2.49 (1.08)	0.29 (0.34)	2.35 (1.07)	0.25 (0.32)	0.00 (0.00)	0.00 (0.00)	0.00 (0.00)	0.00 (0.00)	
10401	5	2,734	3.13 (1.02)	0.25 (0.33)	2.50 (1.07)	0.28 (0.34)	2.41 (1.07)	0.26 (0.32)	0.00 (0.00)	0.00 (0.00)	0.00 (0.00)	0.00 (0.00)	
10402	4	2,733	3.11 (1.07)	0.24 (0.33)	2.50 (1.12)	0.27 (0.33)	2.39 (1.12)	0.23 (0.30)	0.00 (0.00)	0.00 (0.00)	0.00 (0.00)	0.00 (0.00)	
10403	4	2,717	3.14 (1.01)	0.27 (0.34)	2.56 (1.06)	0.31 (0.35)	2.39 (1.10)	0.24 (0.31)	0.00 (0.00)	0.00 (0.00)	0.00 (0.00)	0.00 (0.00)	
10404	4	2,709	3.12 (1.01)	0.26 (0.34)	2.50 (1.08)	0.28 (0.34)	2.34 (1.07)	0.25 (0.32)	0.00 (0.00)	0.00 (0.00)	0.00 (0.00)	0.00 (0.00)	
10405	5	2,720	3.12 (0.99)	0.27 (0.33)	2.47 (1.06)	0.32 (0.35)	2.34 (1.07)	0.25 (0.32)	0.00 (0.00)	0.00 (0.00)	0.00 (0.00)	0.00 (0.00)	
10406	4	2,688	3.06 (1.01)	0.26 (0.33)	2.47 (1.09)	0.27 (0.34)	2.35 (1.07)	0.24 (0.31)	0.00 (0.00)	0.00 (0.00)	0.00 (0.00)	0.00 (0.00)	
10407	4	2,700	3.08 (1.00)	0.29 (0.35)	2.46 (1.07)	0.29 (0.34)	2.31 (1.06)	0.25 (0.32)	0.00 (0.00)	0.00 (0.00)	0.00 (0.00)	0.00 (0.00)	
10408	5	2,720	3.04 (1.04)	0.25 (0.33)	2.40 (1.10)	0.29 (0.34)	2.25 (1.06)	0.25 (0.33)	0.00 (0.00)	0.00 (0.00)	0.00 (0.00)	0.00 (0.00)	
10409	4	2,699	3.12 (1.02)	0.22 (0.31)	2.51 (1.06)	0.29 (0.34)	2.35 (1.07)	0.25 (0.32)	0.00 (0.00)	0.00 (0.00)	0.00 (0.00)	0.00 (0.00)	
10410	5	2,731	3.10 (1.01)	0.26 (0.34)	2.51 (1.08)	0.28 (0.33)	2.38 (1.07)	0.26 (0.33)	0.00 (0.00)	0.00 (0.00)	0.00 (0.00)	0.00 (0.00)	
10411	4	2,712	3.11 (1.02)	0.25 (0.33)	2.50 (1.06)	0.29 (0.34)	2.39 (1.04)	0.26 (0.32)	0.00 (0.00)	0.00 (0.00)	0.00 (0.00)	0.00 (0.00)	
星期日													
104年	48	1,491	3.13 (1.20)	0.22 (0.31)	2.29 (1.39)	0.22 (0.31)	2.55 (1.07)	0.19 (0.30)	0.00 (0.00)	0.00 (0.00)	0.00 (0.00)	0.00 (0.00)	
10401	4	717	3.30 (1.17)	0.19 (0.29)	2.34 (1.41)	0.22 (0.31)	2.67 (1.04)	0.22 (0.34)	0.00 (0.00)	0.00 (0.00)	0.00 (0.00)	0.00 (0.00)	
10402	4	1,161	2.82 (1.35)	0.25 (0.30)	2.12 (1.48)	0.23 (0.32)	2.34 (1.26)	0.15 (0.26)	0.00 (0.00)	0.00 (0.00)	0.00 (0.00)	0.00 (0.00)	
10403	5	774	3.23 (1.18)	0.21 (0.32)	2.35 (1.39)	0.21 (0.30)	2.61 (1.03)	0.22 (0.32)	0.00 (0.00)	0.00 (0.00)	0.00 (0.00)	0.00 (0.00)	
10404	4	709	3.22 (1.15)	0.21 (0.32)	2.35 (1.38)	0.21 (0.29)	2.56 (1.09)	0.17 (0.29)	0.00 (0.00)	0.00 (0.00)	0.00 (0.00)	0.00 (0.00)	
10405	5	764	3.18 (1.14)	0.17 (0.28)	2.31 (1.35)	0.23 (0.33)	2.56 (1.04)	0.22 (0.32)	0.00 (0.00)	0.00 (0.00)	0.00 (0.00)	0.00 (0.00)	
10406	4	716	3.15 (1.17)	0.21 (0.32)	2.27 (1.39)	0.23 (0.31)	2.60 (1.04)	0.16 (0.28)	0.00 (0.00)	0.00 (0.00)	0.00 (0.00)	0.00 (0.00)	
10407	4	749	3.03 (1.19)	0.20 (0.29)	2.22 (1.36)	0.23 (0.32)	2.47 (1.07)	0.14 (0.25)	0.00 (0.00)	0.00 (0.00)	0.00 (0.00)	0.00 (0.00)	
10408	5	856	3.04 (1.20)	0.24 (0.32)	2.24 (1.39)	0.21 (0.31)	2.49 (1.05)	0.22 (0.33)	0.00 (0.00)	0.00 (0.00)	0.00 (0.00)	0.00 (0.00)	
10409	4	700	3.15 (1.20)	0.20 (0.31)	2.31 (1.38)	0.23 (0.31)	2.51 (1.08)	0.19 (0.32)	0.00 (0.00)	0.00 (0.00)	0.00 (0.00)	0.00 (0.00)	
10410	4	693	3.24 (1.11)	0.20 (0.31)	2.35 (1.35)	0.23 (0.31)	2.57 (1.04)	0.17 (0.30)	0.00 (0.00)	0.00 (0.00)	0.00 (0.00)	0.00 (0.00)	
10411	5	763	3.23 (1.13)	0.22 (0.32)	2.37 (1.35)	0.23 (0.31)	2.62 (1.01)	0.18 (0.30)	0.00 (0.00)	0.00 (0.00)	0.00 (0.00)	0.00 (0.00)	

註：資料來源：健保署二代倉儲 (IC卡就醫紀錄檢視表)；健保署MRIS系統 (IC卡上傳資料彙整程式) (104.11.23擷取)

◎資料範圍：就醫類別 (TREAT_TYPE) 為01-04、06-08及A1 (不含急診、交付機構、住院案件)。

◎西醫基層：取權屬別為西醫診所 (21-26、29-36、39-41) 之醫療院所申報案件。

◎看診診所數：該月 (年、季) 曾經開診之院所數。

◎看診時數：該時段申報之「案件看診時間」；取最大值-最小值後，轉換成小時。

◎看1小時以下：僅取該時段看診時數為1小時以下之院所申報資料進行統計。

◎診所看診時數：加總各診所該月 (年、季) 看診時數。

1. 月平均值 = 加總各院所該月看診時數 / 該月總診所數。

2. 年平均值 = 加總各院所該年平均看診時數 / 該年總診所數。

指標6、中區「西醫基層」各時段「有看診時數平均」

每家診所每天
有看診時數分布

週末假日別/ 看診年月	總 日 數	看診 診所數		上午 (7:00-13:29)		下午 (13:30-17:59)		晚上 (18:00-21:59)		夜間 (22:00-06:59)	
		平均 值	標準 差	平均 值	標準 差	平均 值	標準 差	平均 值	標準 差	平均 值	標準 差
104年	48	2,152	3.06 (0.97)	0.28 (0.34)	2.52 (0.99)	0.29 (0.34)	2.04 (0.95)	0.31 (0.35)	0.00 (0.00)	0.00 (0.00)	
10401	5	1,981	3.09 (0.97)	0.27 (0.34)	2.58 (0.96)	0.31 (0.36)	2.10 (0.95)	0.31 (0.35)	0.00 (0.00)	0.00 (0.00)	
10402	4	2,018	3.05 (1.02)	0.26 (0.34)	2.55 (1.01)	0.31 (0.35)	2.08 (0.97)	0.28 (0.34)	0.00 (0.00)	0.00 (0.00)	
10403	4	1,965	3.11 (0.96)	0.28 (0.34)	2.59 (0.97)	0.32 (0.36)	2.09 (0.95)	0.31 (0.35)	0.00 (0.00)	0.00 (0.00)	
10404	4	1,958	3.05 (0.96)	0.30 (0.36)	2.54 (0.99)	0.26 (0.32)	2.02 (0.96)	0.30 (0.36)	0.00 (0.00)	0.00 (0.00)	
10405	5	1,970	3.08 (0.94)	0.28 (0.34)	2.51 (0.99)	0.29 (0.34)	2.03 (0.94)	0.33 (0.37)	0.00 (0.00)	0.00 (0.00)	
10406	4	1,946	3.02 (1.00)	0.28 (0.35)	2.48 (1.01)	0.28 (0.34)	2.03 (0.96)	0.30 (0.34)	0.00 (0.00)	0.00 (0.00)	
10407	4	1,960	3.04 (0.97)	0.26 (0.33)	2.48 (0.99)	0.29 (0.35)	2.02 (0.94)	0.30 (0.35)	0.00 (0.00)	0.00 (0.00)	
10408	5	1,959	2.97 (1.01)	0.28 (0.34)	2.38 (1.04)	0.30 (0.34)	1.94 (0.95)	0.32 (0.35)	0.00 (0.00)	0.00 (0.00)	
10409	4	1,940	3.10 (0.95)	0.29 (0.36)	2.55 (0.97)	0.29 (0.34)	2.01 (0.95)	0.30 (0.35)	0.00 (0.00)	0.00 (0.00)	
10410	5	1,985	3.07 (0.98)	0.26 (0.33)	2.54 (0.97)	0.30 (0.34)	2.08 (0.92)	0.32 (0.36)	0.00 (0.00)	0.00 (0.00)	
10411	4	1,938	3.11 (0.94)	0.26 (0.33)	2.54 (0.96)	0.30 (0.35)	2.09 (0.92)	0.29 (0.33)	0.00 (0.00)	0.00 (0.00)	
星期日											
104年	48	1,196	3.07 (1.23)	0.22 (0.30)	2.39 (1.14)	0.28 (0.35)	2.23 (0.99)	0.23 (0.32)	0.00 (0.00)	0.00 (0.00)	
10401	4	451	3.22 (1.19)	0.18 (0.26)	2.43 (1.16)	0.25 (0.34)	2.34 (1.00)	0.18 (0.28)	0.00 (0.00)	0.00 (0.00)	
10402	4	991	2.77 (1.33)	0.29 (0.33)	2.23 (1.27)	0.22 (0.31)	2.07 (1.11)	0.22 (0.31)	0.00 (0.00)	0.00 (0.00)	
10403	5	536	3.19 (1.19)	0.19 (0.29)	2.43 (1.13)	0.29 (0.35)	2.30 (0.98)	0.24 (0.33)	0.00 (0.00)	0.00 (0.00)	
10404	4	466	3.16 (1.20)	0.18 (0.28)	2.46 (1.14)	0.29 (0.36)	2.30 (0.96)	0.24 (0.33)	0.00 (0.00)	0.00 (0.00)	
10405	5	514	3.08 (1.21)	0.22 (0.31)	2.36 (1.14)	0.29 (0.35)	2.21 (0.99)	0.23 (0.32)	0.00 (0.00)	0.00 (0.00)	
10406	4	464	3.10 (1.22)	0.20 (0.29)	2.44 (1.10)	0.28 (0.35)	2.28 (0.96)	0.26 (0.33)	0.00 (0.00)	0.00 (0.00)	
10407	4	466	3.07 (1.17)	0.24 (0.32)	2.35 (1.10)	0.34 (0.37)	2.14 (0.99)	0.22 (0.30)	0.00 (0.00)	0.00 (0.00)	
10408	5	553	2.97 (1.26)	0.20 (0.29)	2.34 (1.16)	0.28 (0.34)	2.17 (0.97)	0.25 (0.34)	0.00 (0.00)	0.00 (0.00)	
10409	4	434	3.18 (1.17)	0.16 (0.27)	2.47 (1.10)	0.30 (0.36)	2.18 (1.00)	0.26 (0.32)	0.00 (0.00)	0.00 (0.00)	
10410	4	441	3.18 (1.15)	0.19 (0.30)	2.40 (1.11)	0.26 (0.35)	2.25 (0.92)	0.23 (0.34)	0.00 (0.00)	0.00 (0.00)	
10411	5	500	3.15 (1.18)	0.19 (0.29)	2.42 (1.11)	0.30 (0.36)	2.26 (0.96)	0.25 (0.34)	0.00 (0.00)	0.00 (0.00)	

註：資料來源：健保署二代倉儲 (IC卡就醫紀錄檢視表)；健保署MDE系統 (IC卡上傳資料彙整程式) (104.11.23擷取)

◎資料範圍：就醫類別 (TREAT_TYPE) 為01-04、06-08及AI (不含急診、交付機構、住院案件)。

◎西醫基層：取權屬別為西醫診所 (21-26、29-36、39-41) 之醫療院所申報案件。

◎看診診所數：該月 (年、季) 曾經開診之院所數。

◎看診時數：該時段申報之「案件看診時間」，取最大值-最小值後，轉換成小時。

◎看1小時以下：僅取該時段看診時數為1小時以下之院所申報資料進行統計。

◎診所看診時數：加總各診所該月 (年、季) 看診時數。

1. 月平均值 = 加總各院所該月看診時數 / 該月總診所數。

2. 年平均價值 = 加總各院所該年看診時數 / 該年總診所數。

指標6、南區「西醫基層」各時段「有看診時數平均」

週末假日/看診年月	總日數	看診診所數	每家診所每天 有看診時數分布						
			上午 (7:00-13:29)	下午 (13:30-17:59)	晚上 (18:00-21:59)	夜間 (22:00-06:59)			
			平均值(標準差) 看1小時以下 平均(標準差)	平均值(標準差) 看1小時以下 平均(標準差)	平均值(標準差) 看1小時以下 平均(標準差)	平均值(標準差) 看1小時以下 平均(標準差)			
104年	48	1,586	3.26 (0.93)	0.27 (0.34)	2.55 (1.01)	0.30 (0.34)	1.80 (0.96)	0.31 (0.34)	0.00 (0.00)
10401	5	1,487	3.29 (0.91)	0.30 (0.36)	2.61 (0.99)	0.29 (0.35)	1.84 (0.97)	0.30 (0.34)	0.00 (0.00)
10402	4	1,505	3.27 (0.97)	0.25 (0.32)	2.59 (1.03)	0.30 (0.35)	1.83 (0.97)	0.30 (0.34)	0.00 (0.00)
10403	4	1,493	3.29 (0.94)	0.28 (0.34)	2.62 (0.99)	0.30 (0.35)	1.85 (0.96)	0.31 (0.34)	0.00 (0.00)
10404	4	1,482	3.27 (0.92)	0.26 (0.33)	2.55 (1.02)	0.28 (0.34)	1.79 (0.96)	0.30 (0.35)	0.00 (0.00)
10405	5	1,491	3.25 (0.92)	0.25 (0.32)	2.53 (1.01)	0.31 (0.33)	1.78 (0.94)	0.31 (0.33)	0.00 (0.00)
10406	4	1,472	3.23 (0.93)	0.26 (0.33)	2.52 (1.00)	0.28 (0.34)	1.79 (0.97)	0.28 (0.33)	0.00 (0.00)
10407	4	1,476	3.23 (0.92)	0.25 (0.34)	2.49 (1.01)	0.30 (0.34)	1.77 (0.93)	0.36 (0.35)	0.00 (0.00)
10408	5	1,475	3.15 (1.01)	0.29 (0.34)	2.43 (1.04)	0.29 (0.34)	1.70 (0.95)	0.31 (0.34)	0.00 (0.00)
10409	4	1,472	3.29 (0.90)	0.24 (0.34)	2.56 (1.00)	0.31 (0.36)	1.79 (0.95)	0.32 (0.35)	0.00 (0.00)
10410	5	1,483	3.27 (0.92)	0.28 (0.34)	2.54 (1.00)	0.29 (0.34)	1.81 (0.95)	0.31 (0.35)	0.00 (0.00)
10411	4	1,473	3.29 (0.91)	0.28 (0.34)	2.57 (0.99)	0.29 (0.35)	1.84 (0.95)	0.31 (0.34)	0.00 (0.00)
星期日	48	876	3.13 (1.09)	0.27 (0.34)	2.11 (1.29)	0.26 (0.31)	2.03 (0.94)	0.33 (0.36)	0.00 (0.00)
10401	4	470	3.20 (1.12)	0.26 (0.32)	2.10 (1.33)	0.27 (0.31)	2.16 (0.95)	0.31 (0.35)	0.00 (0.00)
10402	4	723	2.96 (1.16)	0.35 (0.35)	2.01 (1.38)	0.25 (0.31)	1.99 (1.02)	0.24 (0.33)	0.00 (0.00)
10403	5	498	3.18 (1.10)	0.21 (0.32)	2.10 (1.32)	0.27 (0.32)	2.05 (0.94)	0.30 (0.35)	0.00 (0.00)
10404	4	476	3.16 (1.07)	0.30 (0.35)	2.17 (1.27)	0.25 (0.30)	2.02 (0.96)	0.31 (0.36)	0.00 (0.00)
10405	5	485	3.12 (1.07)	0.25 (0.34)	2.12 (1.28)	0.22 (0.28)	1.99 (0.92)	0.39 (0.38)	0.00 (0.00)
10406	4	468	3.15 (1.08)	0.26 (0.34)	2.17 (1.24)	0.28 (0.30)	2.07 (0.93)	0.36 (0.38)	0.00 (0.00)
10407	4	465	3.10 (1.03)	0.31 (0.36)	2.08 (1.26)	0.28 (0.30)	1.98 (0.87)	0.38 (0.36)	0.00 (0.00)
10408	5	504	3.05 (1.10)	0.30 (0.36)	2.11 (1.27)	0.29 (0.31)	1.95 (0.93)	0.33 (0.35)	0.00 (0.00)
10409	4	451	3.19 (1.06)	0.25 (0.33)	2.12 (1.29)	0.24 (0.31)	1.97 (0.98)	0.31 (0.37)	0.00 (0.00)
10410	4	451	3.18 (1.05)	0.23 (0.32)	2.14 (1.25)	0.28 (0.31)	2.04 (0.92)	0.34 (0.37)	0.00 (0.00)
10411	5	470	3.18 (1.06)	0.21 (0.29)	2.07 (1.26)	0.26 (0.30)	2.10 (0.92)	0.34 (0.37)	0.00 (0.00)

註：資料來源：健保署二代倉儲 (IC卡就醫紀錄檢視表)；健保署MRE系統 (IC卡上傳資料彙整程式) (104.11.23擷取)

◎資料範圍：就醫類別 (TREAT_TYPE) 為01-04、06-08及AI (不含急診、交付機構、住院案件)。

◎西醫基層：取權屬別為西醫診所 (21-26、29-36、39-41) 之醫療院所申報案件。

◎看診診所數：該月 (年、季) 曾經開診之院所數。

◎看診時數：該時段申報之「案件看診時間」，取最大值-最小值後，轉換成小時。

◎看1小時以下：僅取該時段看診時數為1小時以下之院所申報資料進行統計。

◎診所看診時數：加總各診所該月 (年、季) 看診時數。

1. 月平均值 = 加總各院所該月看診時數 / 該月總診所數。

2. 年平均值 = 加總各院所該年看診時數 / 該年總診所數。

指標6、高屏區「西醫基層」各時段「有看診時數平均」

週末假日別/ 看診年月	總 日 數	看診 診所數	每家診所每天 有看診時數分布											
			上午 (7:00-13:29)			下午 (13:30-17:59)			晚上 (18:00-21:59)			夜間 (22:00-06:59)		
			平均值 (標準差)	看1小時以下 平均 (標準差)	看1小時以下 平均 (標準差)	平均值 (標準差)	看1小時以下 平均 (標準差)	看1小時以下 平均 (標準差)	平均值 (標準差)	看1小時以下 平均 (標準差)	看1小時以下 平均 (標準差)	平均值 (標準差)	看1小時以下 平均 (標準差)	
104年	48	1,849	3.10 (0.96)	0.27 (0.34)	2.20 (1.05)	0.35 (0.35)	2.09 (1.00)	0.31 (0.35)	0.00 (0.00)	0.00 (0.00)	0.00 (0.00)	0.00 (0.00)	0.00 (0.00)	0.00 (0.00)
10401	5	1,745	3.14 (0.95)	0.30 (0.34)	2.24 (1.03)	0.38 (0.36)	2.15 (1.01)	0.32 (0.36)	0.00 (0.00)	0.00 (0.00)	0.00 (0.00)	0.00 (0.00)	0.00 (0.00)	0.00 (0.00)
10402	4	1,740	3.11 (1.02)	0.26 (0.32)	2.21 (1.08)	0.31 (0.34)	2.13 (1.03)	0.29 (0.34)	0.00 (0.00)	0.00 (0.00)	0.00 (0.00)	0.00 (0.00)	0.00 (0.00)	0.00 (0.00)
10403	4	1,731	3.12 (0.95)	0.28 (0.34)	2.24 (1.04)	0.33 (0.35)	2.12 (1.02)	0.30 (0.34)	0.00 (0.00)	0.00 (0.00)	0.00 (0.00)	0.00 (0.00)	0.00 (0.00)	0.00 (0.00)
10404	4	1,737	3.11 (0.95)	0.25 (0.33)	2.21 (1.05)	0.35 (0.35)	2.09 (1.02)	0.30 (0.35)	0.00 (0.00)	0.00 (0.00)	0.00 (0.00)	0.00 (0.00)	0.00 (0.00)	0.00 (0.00)
10405	5	1,745	3.08 (0.95)	0.28 (0.34)	2.18 (1.06)	0.34 (0.34)	2.07 (1.00)	0.31 (0.35)	0.00 (0.00)	0.00 (0.00)	0.00 (0.00)	0.00 (0.00)	0.00 (0.00)	0.00 (0.00)
10406	4	1,727	3.06 (0.97)	0.26 (0.33)	2.17 (1.06)	0.35 (0.35)	2.09 (1.01)	0.28 (0.33)	0.00 (0.00)	0.00 (0.00)	0.00 (0.00)	0.00 (0.00)	0.00 (0.00)	0.00 (0.00)
10407	4	1,727	3.09 (0.92)	0.29 (0.34)	2.14 (1.06)	0.33 (0.35)	2.06 (0.98)	0.36 (0.36)	0.00 (0.00)	0.00 (0.00)	0.00 (0.00)	0.00 (0.00)	0.00 (0.00)	0.00 (0.00)
10408	5	1,738	3.03 (1.03)	0.26 (0.33)	2.10 (1.08)	0.34 (0.34)	1.98 (1.03)	0.30 (0.35)	0.00 (0.00)	0.00 (0.00)	0.00 (0.00)	0.00 (0.00)	0.00 (0.00)	0.00 (0.00)
10409	4	1,732	3.12 (0.93)	0.28 (0.35)	2.22 (1.04)	0.34 (0.36)	2.08 (1.00)	0.29 (0.33)	0.00 (0.00)	0.00 (0.00)	0.00 (0.00)	0.00 (0.00)	0.00 (0.00)	0.00 (0.00)
10410	5	1,735	3.10 (0.95)	0.25 (0.34)	2.20 (1.04)	0.35 (0.34)	2.10 (0.99)	0.32 (0.35)	0.00 (0.00)	0.00 (0.00)	0.00 (0.00)	0.00 (0.00)	0.00 (0.00)	0.00 (0.00)
10411	4	1,725	3.14 (0.92)	0.29 (0.35)	2.24 (1.03)	0.36 (0.36)	2.14 (0.97)	0.33 (0.35)	0.00 (0.00)	0.00 (0.00)	0.00 (0.00)	0.00 (0.00)	0.00 (0.00)	0.00 (0.00)
星期日														
104年	48	1,006	2.97 (1.18)	0.24 (0.31)	1.51 (1.31)	0.27 (0.31)	2.37 (0.99)	0.26 (0.33)	0.00 (0.00)	0.00 (0.00)	0.00 (0.00)	0.00 (0.00)	0.00 (0.00)	0.00 (0.00)
10401	4	622	3.08 (1.15)	0.27 (0.32)	1.53 (1.33)	0.28 (0.31)	2.48 (0.96)	0.31 (0.35)	0.00 (0.00)	0.00 (0.00)	0.00 (0.00)	0.00 (0.00)	0.00 (0.00)	0.00 (0.00)
10402	4	851	2.74 (1.35)	0.27 (0.31)	1.48 (1.34)	0.24 (0.30)	2.28 (1.10)	0.20 (0.29)	0.00 (0.00)	0.00 (0.00)	0.00 (0.00)	0.00 (0.00)	0.00 (0.00)	0.00 (0.00)
10403	5	631	3.04 (1.14)	0.20 (0.29)	1.54 (1.34)	0.25 (0.29)	2.40 (0.98)	0.27 (0.33)	0.00 (0.00)	0.00 (0.00)	0.00 (0.00)	0.00 (0.00)	0.00 (0.00)	0.00 (0.00)
10404	4	599	2.99 (1.16)	0.21 (0.30)	1.58 (1.32)	0.28 (0.32)	2.36 (1.01)	0.24 (0.32)	0.00 (0.00)	0.00 (0.00)	0.00 (0.00)	0.00 (0.00)	0.00 (0.00)	0.00 (0.00)
10405	5	610	2.99 (1.14)	0.24 (0.32)	1.49 (1.30)	0.27 (0.30)	2.34 (1.00)	0.29 (0.34)	0.00 (0.00)	0.00 (0.00)	0.00 (0.00)	0.00 (0.00)	0.00 (0.00)	0.00 (0.00)
10406	4	592	2.96 (1.17)	0.24 (0.34)	1.50 (1.28)	0.29 (0.31)	2.42 (0.96)	0.28 (0.35)	0.00 (0.00)	0.00 (0.00)	0.00 (0.00)	0.00 (0.00)	0.00 (0.00)	0.00 (0.00)
10407	4	620	2.88 (1.18)	0.23 (0.31)	1.50 (1.30)	0.26 (0.32)	2.27 (0.99)	0.28 (0.34)	0.00 (0.00)	0.00 (0.00)	0.00 (0.00)	0.00 (0.00)	0.00 (0.00)	0.00 (0.00)
10408	5	636	2.93 (1.16)	0.23 (0.31)	1.46 (1.30)	0.26 (0.31)	2.38 (0.92)	0.29 (0.33)	0.00 (0.00)	0.00 (0.00)	0.00 (0.00)	0.00 (0.00)	0.00 (0.00)	0.00 (0.00)
10409	4	582	2.98 (1.20)	0.27 (0.33)	1.61 (1.31)	0.28 (0.30)	2.35 (0.99)	0.24 (0.31)	0.00 (0.00)	0.00 (0.00)	0.00 (0.00)	0.00 (0.00)	0.00 (0.00)	0.00 (0.00)
10410	4	577	3.09 (1.10)	0.23 (0.28)	1.47 (1.30)	0.28 (0.31)	2.42 (0.94)	0.28 (0.34)	0.00 (0.00)	0.00 (0.00)	0.00 (0.00)	0.00 (0.00)	0.00 (0.00)	0.00 (0.00)
10411	5	601	3.03 (1.15)	0.24 (0.33)	1.47 (1.31)	0.26 (0.30)	2.40 (0.99)	0.24 (0.32)	0.00 (0.00)	0.00 (0.00)	0.00 (0.00)	0.00 (0.00)	0.00 (0.00)	0.00 (0.00)

註：資料來源：健保署二代倉儲 (IC卡就醫紀錄檢視表)；健保署MRE系統 (IC卡上傳資料彙整程式) (104.11.23擷取)

◎資料範圍：就醫類別 (TREAT_TYPE) 為01-04、06-08及AI (不含急診、交付機構、住院案件)。

◎西醫基層：取權屬別為西醫診所 (21-26、29-36、39-41) 之醫療院所申報案件。

◎看診診所數：該月 (年、季) 曾經開診之院所數。

◎看診時數：該時段申報之「案件看診時間」，取最大值-最小值後，轉換成小時。

◎看1小時以下：僅取該時段看診時數為1小時以下之院所申報資料進行統計。

◎診所看診時數：加總各診所該月 (年、季) 看診時數。

1. 月平均值 = 加總各院所該月看診時數 / 該月總診所數。

2. 年平均價值 = 加總各院所該年看診時數 / 該年總診所數。

指標6、「西醫基層」各時段「有看診時數平均」

週末假日/ 看診年月	每家診所每天 有看診時數分布											
	總 日 數		上午 (7:00-13:29)		下午 (13:30-17:59)		晚上 (18:00-21:59)		夜間 (22:00-06:59)		看1小時以下 平均值(標準差)	
	看診 診所數	平均值(標準差)	看1小時以下 平均(標準差)	平均值(標準差)	看1小時以下 平均(標準差)	平均值(標準差)	看1小時以下 平均(標準差)	平均值(標準差)	看1小時以下 平均(標準差)	平均值(標準差)	看1小時以下 平均(標準差)	
104年	48	3.07 (1.01)	0.34 (0.35)	1.97 (1.23)	0.38 (0.36)	1.83 (1.14)	0.39 (0.36)	0.00 (0.00)	0.00 (0.00)	0.00 (0.00)	0.00 (0.00)	
10401	5	3.13 (0.98)	0.26 (0.33)	1.87 (1.23)	0.33 (0.37)	1.82 (1.10)	0.44 (0.39)	0.00 (0.00)	0.00 (0.00)	0.00 (0.00)	0.00 (0.00)	
10402	4	3.08 (1.08)	0.20 (0.30)	2.07 (1.19)	0.41 (0.39)	1.81 (1.12)	0.38 (0.33)	0.00 (0.00)	0.00 (0.00)	0.00 (0.00)	0.00 (0.00)	
10403	4	3.10 (0.98)	0.43 (0.36)	2.03 (1.17)	0.36 (0.32)	1.83 (1.13)	0.37 (0.38)	0.00 (0.00)	0.00 (0.00)	0.00 (0.00)	0.00 (0.00)	
10404	4	3.07 (1.05)	0.32 (0.33)	2.04 (1.20)	0.38 (0.36)	1.73 (1.17)	0.29 (0.34)	0.00 (0.00)	0.00 (0.00)	0.00 (0.00)	0.00 (0.00)	
10405	5	3.10 (0.96)	0.32 (0.34)	1.97 (1.21)	0.41 (0.35)	1.89 (1.11)	0.38 (0.36)	0.00 (0.00)	0.00 (0.00)	0.00 (0.00)	0.00 (0.00)	
10406	4	3.07 (0.99)	0.35 (0.36)	1.89 (1.26)	0.33 (0.34)	1.88 (1.14)	0.36 (0.32)	0.00 (0.00)	0.00 (0.00)	0.00 (0.00)	0.00 (0.00)	
10407	4	3.10 (0.96)	0.36 (0.36)	1.96 (1.24)	0.40 (0.37)	1.80 (1.16)	0.39 (0.36)	0.00 (0.00)	0.00 (0.00)	0.00 (0.00)	0.00 (0.00)	
10408	5	2.92 (1.04)	0.34 (0.37)	1.84 (1.27)	0.38 (0.36)	1.77 (1.15)	0.37 (0.37)	0.00 (0.00)	0.00 (0.00)	0.00 (0.00)	0.00 (0.00)	
10409	4	3.10 (1.01)	0.38 (0.41)	2.05 (1.20)	0.44 (0.38)	1.85 (1.21)	0.40 (0.38)	0.00 (0.00)	0.00 (0.00)	0.00 (0.00)	0.00 (0.00)	
10410	5	3.03 (1.02)	0.34 (0.33)	1.97 (1.26)	0.41 (0.38)	1.83 (1.08)	0.46 (0.37)	0.00 (0.00)	0.00 (0.00)	0.00 (0.00)	0.00 (0.00)	
10411	4	3.06 (1.04)	0.38 (0.38)	2.03 (1.24)	0.33 (0.36)	1.91 (1.16)	0.38 (0.37)	0.00 (0.00)	0.00 (0.00)	0.00 (0.00)	0.00 (0.00)	
星期日	48	2.73 (1.51)	0.25 (0.32)	2.23 (1.49)	0.33 (0.33)	2.03 (1.06)	0.43 (0.39)	0.00 (0.00)	0.00 (0.00)	0.00 (0.00)	0.00 (0.00)	
10401	4	2.55 (1.55)	0.21 (0.31)	2.19 (1.48)	0.35 (0.35)	2.04 (1.06)	0.33 (0.37)	0.00 (0.00)	0.00 (0.00)	0.00 (0.00)	0.00 (0.00)	
10402	4	2.42 (1.50)	0.29 (0.28)	2.04 (1.57)	0.26 (0.31)	1.83 (1.16)	0.31 (0.38)	0.00 (0.00)	0.00 (0.00)	0.00 (0.00)	0.00 (0.00)	
10403	5	2.73 (1.47)	0.22 (0.32)	2.25 (1.49)	0.32 (0.31)	2.10 (1.02)	0.49 (0.40)	0.00 (0.00)	0.00 (0.00)	0.00 (0.00)	0.00 (0.00)	
10404	4	2.72 (1.56)	0.24 (0.30)	2.14 (1.52)	0.35 (0.37)	2.02 (1.09)	0.39 (0.41)	0.00 (0.00)	0.00 (0.00)	0.00 (0.00)	0.00 (0.00)	
10405	5	2.87 (1.47)	0.21 (0.34)	2.29 (1.49)	0.37 (0.36)	2.07 (1.06)	0.52 (0.37)	0.00 (0.00)	0.00 (0.00)	0.00 (0.00)	0.00 (0.00)	
10406	4	2.57 (1.63)	0.23 (0.33)	2.25 (1.44)	0.47 (0.36)	2.07 (1.04)	0.36 (0.40)	0.00 (0.00)	0.00 (0.00)	0.00 (0.00)	0.00 (0.00)	
10407	4	2.76 (1.49)	0.16 (0.25)	2.31 (1.46)	0.29 (0.33)	2.06 (1.03)	0.33 (0.39)	0.00 (0.00)	0.00 (0.00)	0.00 (0.00)	0.00 (0.00)	
10408	5	2.80 (1.50)	0.24 (0.35)	2.25 (1.48)	0.36 (0.33)	1.92 (1.06)	0.51 (0.40)	0.00 (0.00)	0.00 (0.00)	0.00 (0.00)	0.00 (0.00)	
10409	4	2.94 (1.46)	0.39 (0.37)	2.34 (1.47)	0.35 (0.32)	2.16 (1.01)	0.53 (0.39)	0.00 (0.00)	0.00 (0.00)	0.00 (0.00)	0.00 (0.00)	
10410	4	2.95 (1.48)	0.28 (0.35)	2.22 (1.49)	0.26 (0.31)	2.03 (1.07)	0.47 (0.39)	0.00 (0.00)	0.00 (0.00)	0.00 (0.00)	0.00 (0.00)	
10411	5	2.92 (1.47)	0.32 (0.37)	2.20 (1.56)	0.27 (0.28)	2.11 (0.98)	0.52 (0.43)	0.00 (0.00)	0.00 (0.00)	0.00 (0.00)	0.00 (0.00)	

註：資料來源：健保署二代倉儲(IC卡就醫紀錄檢視表)；健保署MRE系統(IC卡上傳資料彙整程式)(104.11.23擷取)

◎資料範圍：就醫類別(TREAT_TYPE)為01-04、06-08及AI(不含急診、交付機構、住院案件)。

◎西醫基層：取權屬別為西醫診所(21-26、29-36、39-41)之醫療院所申報案件。

◎看診診所數：該月(年、季)曾經開診之院所數。

◎看診時數：該時段申報之「案件看診時間」，取最大值-最小值後，轉換成小時。

◎看1小時以下：僅取該時段看診時數為1小時以下之院所申報資料進行統計。

◎診所看診時數：加總各診所該月(年、季)看診時數。

1. 月平均值=加總各院所該月看診時數/該月總診所數。

2. 年平均價值=加總各院所該年看診時數/該年總診所數。

