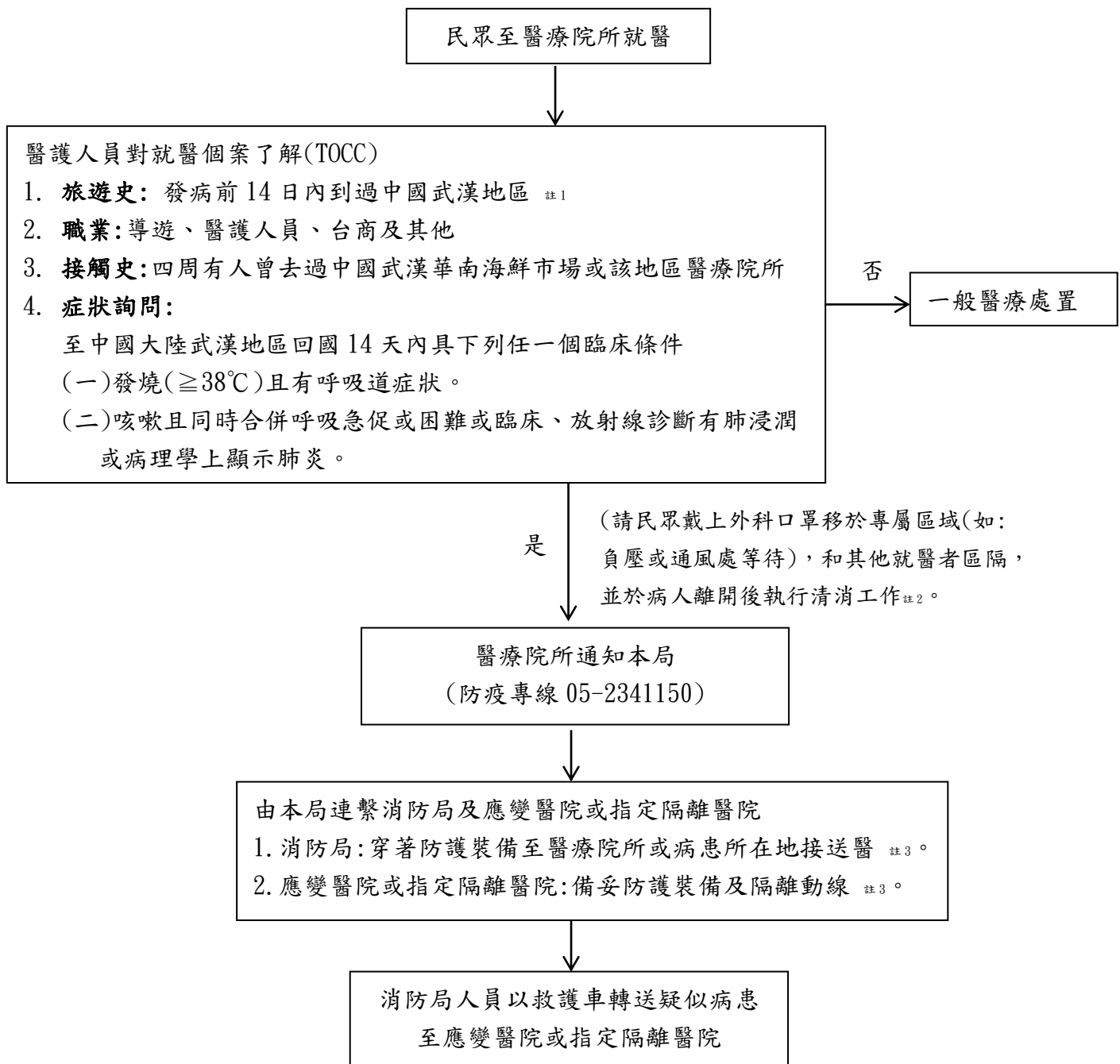


嘉義市醫療院所發現疑似特殊不明原因 肺炎民眾處理流程

制定日期 109.01.08



註 1: 有關特殊不明肺炎之疫情資料隨時更新中，請上衛生福利部疾病管制署網站查詢。

註 2: 環境消毒以 1:100(500ppm)含氯漂白水擦拭門把、桌面、扶手等接觸的表面，若有患者之體液、分泌物等須以 1:10(5000ppm)消毒。相關環境清消細節，請依循衛生福利部疾病管制署公告之「醫療機構因應武漢不明原因肺炎感染管制措施指引」環境清消章節辦理。

註 3: 因應不明原因肺炎疫情，醫療照護及協助病人或接觸者就醫、病人轉運等工作人員，個人防護裝備建議，請依衛生福利部疾病管制署公告之「醫療機構因應武漢不明原因肺炎感染管制措施指引」辦理(表一)。