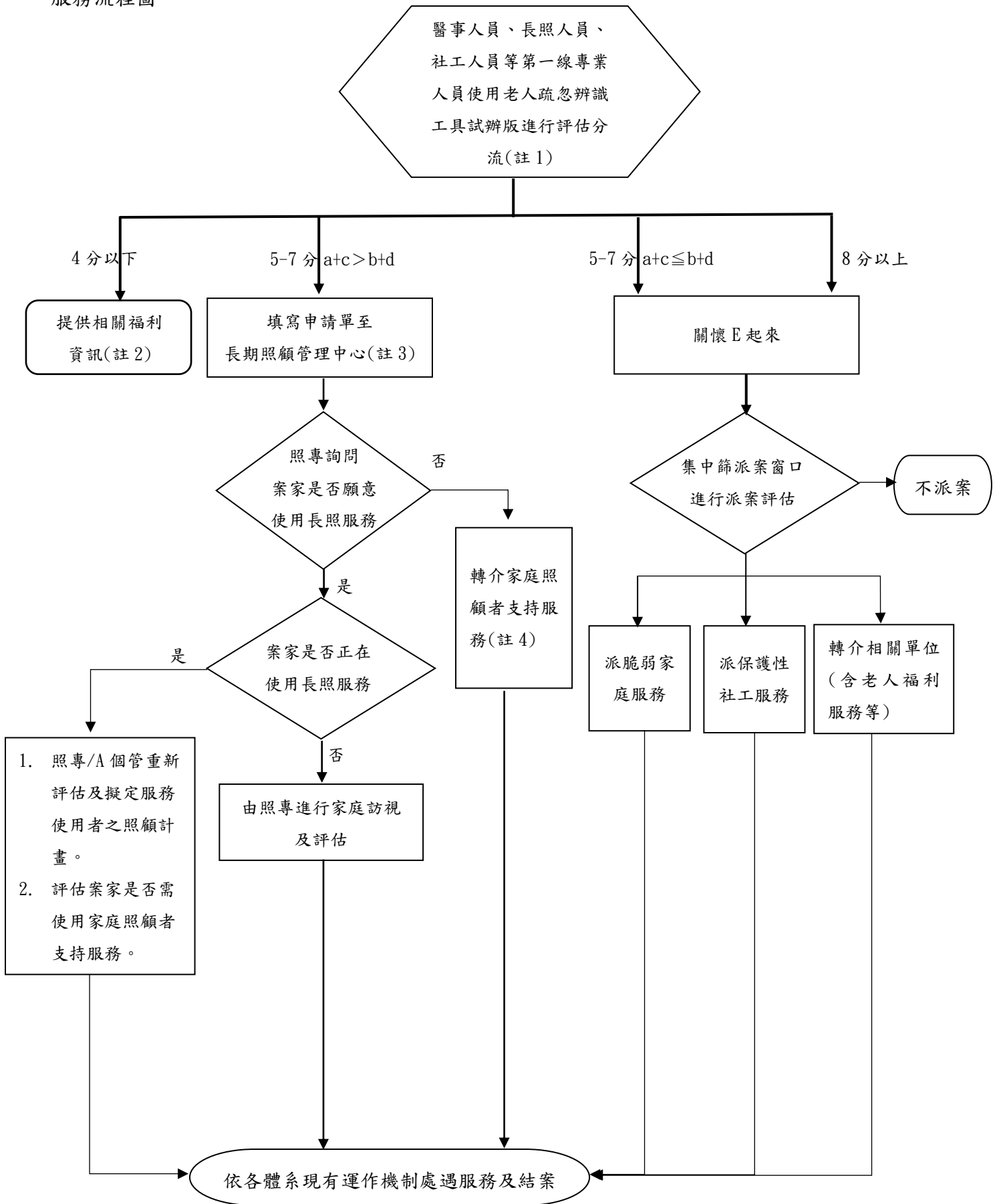


服務流程圖



備註

- 1、倘老人遭受家庭暴力、性侵害等情事，請立即至關懷 e 起來進行通報。倘有立即人身安全危險，請撥打 110 報警，以保障老人人身安全。倘老人有自殺行為情事應立即進行自殺防治通報。
- 2、依案家需求提供相關福利資訊，包含長照 2.0(含家庭照顧者支持服務、失智共照中心、失智據點等)、社會安全網(社會福利中心、心理衛生中心及家防中心等)、榮民服務處、原住民服務中心及身心障礙者(社區)資源中心等。
- 3、倘填表人員為長照服務單位則使用「長期照顧管理中心服務單位照會暨回覆單」照會長期照顧管理中心更動服務或啟動重新複評機制，再依據個案需求重新擬訂照顧計畫及核定服務。
- 4、倘案家不願意接受家庭照顧者支持服務，請各縣市照管中心依個案需求連結相關資源。